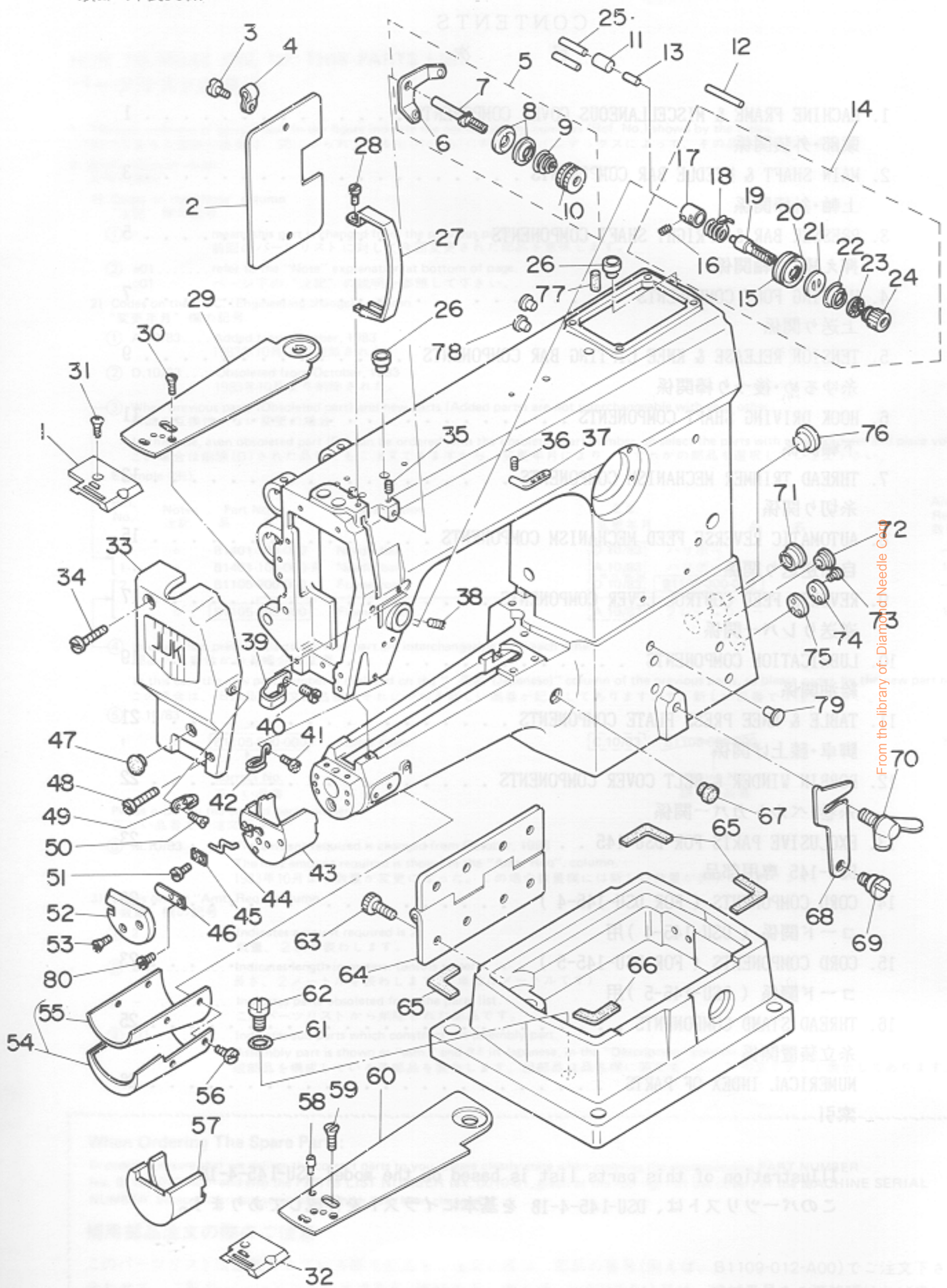


1. MACHINE FRAME & MISCELLANEOUS COVER COMPONENTS

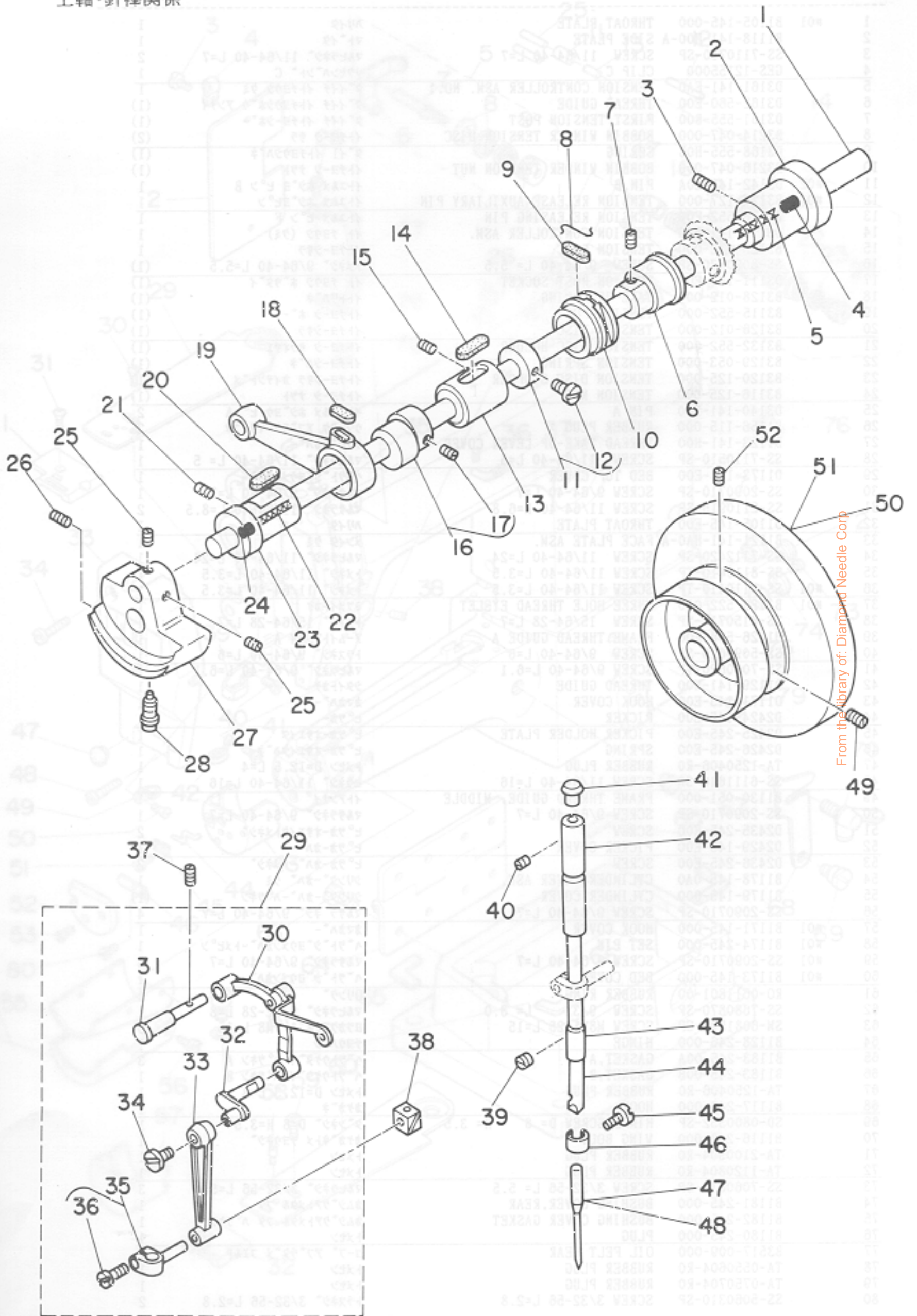
頭部・外装関係



From the library of: Diamond Needle Co.

2. MAIN SHAFT & NEEDLE BAR COMPONENTS

上軸・針棒關係



REF.NO.	NOTE	PART NO.	DESCRIPTION	ヒ	ン	メ	イ	AMT.
1		D1201-141-E00	MAIN SHAFT	ウワシク				1
2		B1204-115-000	MAIN SHAFT BUSHING (REAR)	ウワシク	ウシロメタル			1
3		SS-8151550-SP	SCREW 15/64-28 L=15	トメネジ	15/64-28	L=15		1
4		TA-0300503-RO	RUBBER PLUG	トメセン	D=3	L=4.5		1
5		CQ-2000000-00	OIL WICK	ユジン				0.1
6		B1211-141-H00	FEED ECCENTRIC CAM	スイハイ	オクリ	ハンジン	カム	1
7		SS-8150710-SP	SCREW 15/64-28 L=7	トメネジ	15/64-28	L=7		2
8		B1213-012-000	FELT RETAINER	フェルト	オサエ			1
9		B1212-012-000	OIL FELT	フェルト				1
10		B1211-226-000	ECCENTRIC RETAINER HOUSING	フタマタサヤ				1
11		CS-147121A-SH	THRUST COLLAR ASM. D=14.72 W=12	スラストウケ	D=14.72	W=12	クミ	1
12		SS-8660610-TP	SCREW 1/4-40 L=6	トメネジ	1/4-40	L=6		(2)
13		B1203-141-H00	MAIN SHAFT BUSHING, INTERMEDIATE	ウワシク	クナカメタル			1
14		B1702-012-000	OIL FELT	フェルト				1
15		SS-8151550-SP	SCREW 15/64-28 L=15	トメネジ	15/64-28	L=15		1
16		B3001-141-HA0	FEED DRIVE ECCENTRIC CAM ASM.	ジヨウケ	カム	クミ		1
17		SS-8660610-TP	SCREW 1/4-40 L=6	トメネジ	1/4-40	L=6		(2)
18		B1702-012-000	OIL FELT	フェルト				1
19		B3002-141-H00	CRANK CONNECTING ROD	カムロツト				1
20		B1218-012-000	REAR BUSHING OIL FELT	ウワシク	ウシロメタル	フェルト		1
21		SS-8151150-SP	SCREW 15/64-28 L=10.5	トメネジ	15/64-28	L=10.5		1
22		CQ-2000000-00	OIL WICK	ユジン				0.1
23		B1202-115-000	MAIN SHAFT BUSHING (FRONT)	ウワシク	マイメタル			1
24		TA-0300503-RO	RUBBER PLUG	トメセン	D=3	L=4.5		1
25		SS-8660610-TP	SCREW 1/4-40 L=6	トメネジ	1/4-40	L=6		2
26		SS-8681950-SP	SCREW 9/32-28 L=19	トメネジ	9/32-28	L=19		1
27		D1206-141-E00	COUNTERWEIGHT	ツリアイ	オモリ			1
28		SS-7681750-TP	SCREW 9/32-28 L=16.5	マルヒラネジ	9/32-28	L=16.5		1
29		B1901-141-HA0	THREAD TAKE-UP LEVER ASM.	リンクテンヒン	クミ			1
30		B1901-141-H00	THREAD TAKE-UP LEVER	リンクテンヒン				(1)
31		B1904-141-H00	CRANK SHAFT STUD	テンヒンクランク	ジク			(1)
32		B1210-141-H00	NEEDLE BAR CRANK	ハリホ	クランク			(1)
33		B1408-141-H00	NEEDLE BAR CRANK ROD	ハリホ	クランクロツト			(1)
34		B1903-141-H00	END SCREW LEFT	ハリホ	クランクヒタリネジ			(1)
35		B1411-552-CA0	NEEDLE BAR CONNECTION ASM.	ハリホ	タキ	クミ		(1)
36		SS-6090670-TP	SCREW 9/64-40 L=6	ヒラネジ	9/64-40	L=6		(1)
37		SS-8151550-SP	SCREW 15/64-28 L=15	トメネジ	15/64-28	L=15		1
38		B1414-232-000	CRANK SLIDE BLOCK	カクゴマ				1
39		SS-8110310-SP	SCREW 11/64-40 L= 2.8	トメネジ	11/64-40	L=2.8		1
40		SS-8150310-SP	SCREW 15/64-28 L= 3.4	トメネジ	15/64-28	L=3.4		1
41		B1405-012-000	CAP	キャップ				1
42		B1402-115-000	NEEDLE BAR BUSHING (UPPER)	ハリホ	ウワメタル			1
43		D1403-141-E00	NEEDLE BAR BUSHING, LOWER	ハリホ	ウシロメタル			1
44		B1401-145-000	NEEDLE BAR	ハリホ	ウ			1
45		SS-7080510-TP	SCREW 1/8-44 L=4.5	マルヒラネジ	1/8-44	L=4.5		1
46		D1418-141-E00	NEEDLE BAR THREAD GUIDE	ハリホ	ウ	イトカケ		1
47		MDP-170B2100	NEEDLE DFX17 #21	ハリ	DPX17	#21		1
48	#01	MC-3720013-00	NEEDLE	ハリ	SY3355	NM130		1
49		SS-8151550-SP	SCREW 15/64-28 L=15	トメネジ	15/64-28	L=15		1
50		D1227-145-E00	HAND WHEEL	ハズミク	ルマ			1
51	#02	B1227-145-000	HAND WHEEL	ハズミク	ルマ			1
52		SS-8151780-SP	SCREW 15/64-28 L=17.0	トメネジ	15/64-28	L=17		1

From the library of: Diamond Needle Corp

Note(注記)#01.....For JE

#02.....For DSU-145

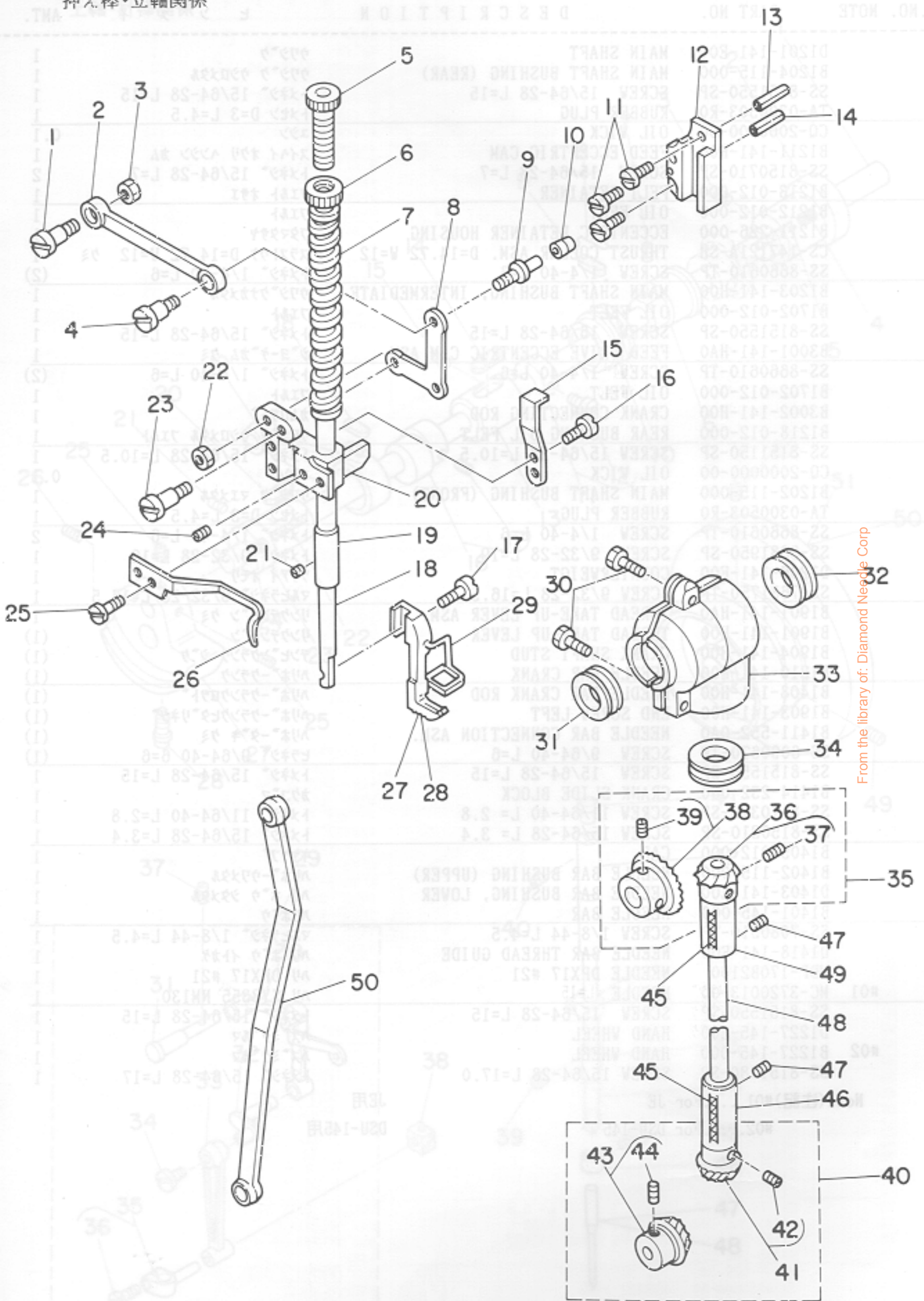
JE用

DSU-145用



3. PRESSER BAR & UPRIGHT SHAFT COMPONENTS

押え棒・立軸関係



REF. NO.	NOTE	PART NO.	DESCRIPTION	ヒ ン メ イ	AMT.
1		SD-0850751-SP	HINGE SCREW D= 8.50 H= 7.5	タ ^ン ネジ ^シ D=8.5 H=7.5	1
2		B3005-141-H00	CONNECTING LINK	シ ^ョ ケ ^メ カ ^ネ	1
3		NS-6150310-SP	NUT 15/64-28	ロツカクナツト 15/64-28	1
4		B3015-141-H00	HINGE SCREW	リイタロツト ^タ ンネジ ^シ	1
5		B1509-141-H00	PRESSER SPRING REGULATOR	オサエチヨ ^{セツ} ネジ ^シ	1
6		B1511-555-000	NUT 1/2-28	オサエチヨ ^{セツ} ネジ ^シ ナツト	1
7		B1510-141-H00	PRESSER SPRING	オサエチヨ ^{セツ} ハ ^ネ	1
8		B3006-141-H00-A	L-SHAPED LINK	リイタ	1
9		B3032-141-H00	CONNECTING STUD SHAFT	タ ^キ カ ^イ ト ^コ ロジ ^ク	1
10		B3031-141-H00	CONNECTING STUD	タ ^キ カ ^イ ト ^コ ロ	1
11		SS-7111410-SP	SCREW 11/64-40 L=14	マルヒラネジ ^シ 11/64-40 L=14	3
12		B3020-141-H00	SLIDE BLOCK GUIDE	タ ^キ カ ^イ ト ^コ	1
13		PS-0300132-KH	SPRING PIN 3X13	スプリング ^ピ ン	1
14		PS-0300201-KP	SPRING PIN 3.0X20	スプリング ^ピ ン 3.0X20	1
15		B1515-141-H00	LIFTING LEVER	ヒキアケ ^イ タ	1
16		SS-7110840-SP	SCREW 11/64-40 L=7.8	マルヒラネジ ^シ 11/64-40 L=7.8	2
17		SS-7091110-SP	SCREW 9/64-40 L=10.5	マルヒラネジ ^シ 9/64-40 L=10.5	1
18		B1501-141-H00	PRESSER BAR	オサエ ^ホ	1
19		B1510-155-000	PRESSER BAR LOWER BUSHING	オサエ ^ホ シタメタル	1
20		D1507-141-E00	PRESSER BAR GUIDE BRACKET	オサエ ^ホ ウ タ ^キ	1
21		SS-8110310-SP	SCREW 11/64-40 L= 2.8	トメネジ ^シ 11/64-40 L=2.8	1
22		NS-6660430-SP	NUT 1/4-40	ロツカクナツト 1/4-40	1
23		B3015-141-H00	HINGE SCREW	リイタロツト ^タ ンネジ ^シ	1
24		SS-8660610-TP	SCREW 1/4-40 L=6	トメネジ ^シ 1/4-40 L=6	1
25		SS-6110610-TP	SCREW 11/64-40 L=6	ヒラネジ ^シ 11/64-40 L=6	1
26		D1130-141-E00	THREAD GUIDE	オサエ ^ホ ウタ ^キ イトアンナイ	1
27		D1525-141-E00	PRESSER FOOT BOTTOM	イトキリ オサエ ^ア シ	1
28	#01	B1525-145-00A	PRESSURE FOOT	オサエ ^ア シ	1
29		B1421-141-H00	FINGER GUARD	ハリ ^ホ ウ アンセ ^ン カ ^ハ	1
30		SS-9181520-CP	SCREW 9/32-20 L=15.0	ロツカクホ ^ル ト 9/32-20 L=15	2
31		B1310-012-000	OIL SEAL (A)	オイルシール A	1
32		B1311-012-000	OIL SEAL (B)	オイルシール B	1
33		B1308-145-000	MAIN SHAFT GEAR CASE	ウエハク ^ル マケース	1
34		B1312-012-000	OIL SEAL (C)	オイルシール C	1
35		B1306-155-0B0	GEAR & PINION ASM., UPPER	ウカサハク ^ル マ クミ	1
36		B1306-155-0A0	PINION ASM.	ウカサハク ^ル マ ショー クミ	(1)
37		SS-8660810-TP	SCREW 1/4-40 L=8	トメネジ ^シ 1/4-40 L=8	(2)
38		B1305-012-0A0	GEAR ASM.	ウカサハク ^ル マ タ ^イ クミ	(1)
39		SS-8660810-TP	SCREW 1/4-40 L=8	トメネジ ^シ 1/4-40 L=8	(2)
40		B1307-155-0D0	GEAR & PINION ASM. LOWER	シタカサハク ^ル マ クミ	1
41		B1307-155-0A0	GEAR ASM. LARGE	シタカサハク ^ル マ タ ^イ クミ	(1)
42		SS-8660810-TP	SCREW 1/4-40 L=8	トメネジ ^シ 1/4-40 L=8	(2)
43		B1308-155-0A0	PINION ASM.	カサハク ^ル マ ショー クミ	(1)
44		SS-8660810-TP	SCREW 1/4-40 L=8	トメネジ ^シ 1/4-40 L=8	(2)
45		CQ-2020000-00	OIL WICK	ウシ ^ン	0.1
46		B1303-141-H00	UPRIGHT SHAFT BUSHING, LOWER	タテジ ^ク シタメタル	1
47		SS-8151550-SP	SCREW 15/64-28 L=15	トメネジ ^シ 15/64-28 L=15	2
48		B1301-145-000	UPRIGHT SHAFT	タテジ ^ク	1
49		B1302-201-000	BUSHING, UPPER	タテジ ^ク ウウメタル	1
50		B3030-145-000	NEEDLE BAR FRAME ROD	セ ^ン コ ^ロ ツト	1

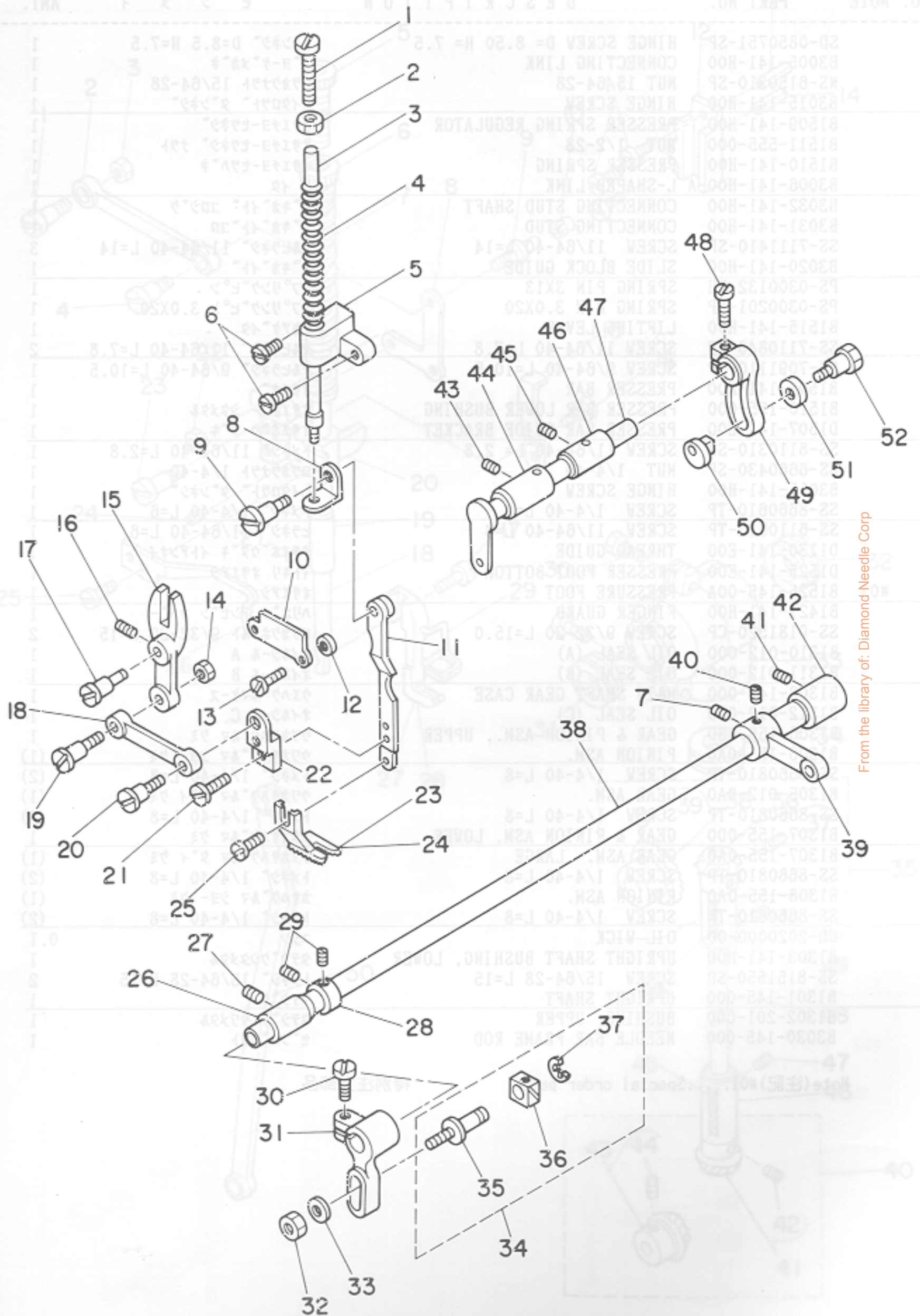
Note (注記) #01.....Special order part

特別注文部品

Note (注記) #01.....Special order part

4. WALKING FOOT COMPONENTS

上送り関係



From the library of: Diamond Needle Corp

REF.NO.	NOTE	PART NO.	DESCRIPTION	ヒ	ン	メ	イ	AMT.
1		B3036-141-H00	ADJUSTING THUMB SCREW	ウワオクリハネ	チヨ	セツ	ネジ	1
2		NS-6680320-SP	NUT 9/32-28	ロツカクナツト	9/32	-28		1
3		B3034-141-H00	SPRING POLE	ウワオクリハネ	シン	ホ		1
4		B3033-141-H00	SPRING	ウワオクリハネ				1
5		B3037-141-H00-A	SPRING BASE	ウワオクリハネ	ト	タ	イ	1
6		SS-7111120-SP	SCREW 11/64-40 L=10.5	マルヒラネジ	11/64	-40	L=10.5	2
7		SS-8660530-TP	SCREW 1/4-40 L= 4.5	トメネジ	1/4	-40	L=4.5	1
8		B3035-141-H00	RETAINING PLATE	ウワオクリハネ	ウケ			1
9		B3016-141-H00	HINGE SCREW, B	ライタロツト	タ	ン	ネジ B	1
10		B3012-141-H00-A	WALKING BAR DRIVING LINK	ライタ	ロツト	オサ	カネ	1
11		B3014-141-H00-A	L-SHAPED ROD	ライタ	ロツト			1
12		B3013-141-H0A	WASHER	ライタロツト	オサ	カネ	サカネ	2
13		SS-7110910-SP	SCREW	マルヒラネジ	11/64	-40	L=8.5	2
14		NS-6660430-SP	NUT 1/4-40	ロツカクナツト	1/4	-40		1
15		B3021-141-H00	SLIDE FORK	セ	ン	コ	マタ	1
16		SS-7120910-TP	SCREW 3/16-28 L=9	マルヒラネジ	3/16	-28	L=9	1
17		B3022-141-H00-A	PIN	セ	ン	コ	マタ トメ	1
18		B3018-141-H00	DRIVING ROD	セ	ン	コ	メカネ	1
19		B3019-141-H00	HINGE SCREW	セ	ン	コ	メカネ タ	1
20		B3015-141-H00	HINGE SCREW	ライタロツト	タ	ン	ネジ	1
21		SS-6090810-SP	SCREW 9/64-40 L= 7.5	ヒラネジ	9/64	-40	L=7.5	2
22		B3017-141-H00-A	CONNECTING LINK HOLDER	メカ	ネ	サ	サ	1
23		B1526-145-000	PRESSURE FOOT	オクリ	アシ			1
24	#01	B1526-145-00A	PRESSURE FOOT	オクリ	アシ			1
25		SS-7090610-SP	SCREW 9/64-40 L=6	マルヒラネジ	9/64	-40	L=6	1
26		B3027-141-H00	BUSHING, FRONT	ナカ	シ	ク	マ	1
27		SS-8150750-SP	SCREW 15/64-28 L=7	トメネジ	15/64	-28	L=7	1
28		CS-1471012-SH	THRUST COLLAR D=14.72 W=10	スラスト	ウケ	D=14.72	W=10	1
29		SS-8660610-TP	SCREW 1/4-40 L=6	トメネジ	1/4	-40	L=6	2
30		SS-6121210-SP	SCREW 3/16-28 L=12	ヒラネジ	3/16	-28	L=12	1
31		B3025-141-H00-A	CONNECTING ARM	ナカ	シ	ク	タ	1
32		NS-6160520-SP	NUT 1/4-24	ロツカクナツト	1/4	-24		1
33		WP-0650876-SD	WASHER 6.5X13X0.8	ヒラ	サ	カ	ネ	1
34		B3023-141-HA0-A	SLIDE BLOCK ASM.	セ	ン	コ	カク	1
35		B3023-141-H00-A	SLIDE BLOCK PIN	セ	ン	コ	カク	1
36		B3024-141-H00	SLIDE BLOCK	セ	ン	コ	カク	1
37		RE-0400000-K0	SNAP RING 4.0	トメ	ワ	4.0		1
38		B3026-141-H00	UPPER FEED DRIVING SHAFT	ナカ	シ	ク		1
39		B3029-145-000	CRANK	ナカ	シ	ク	ウ	1
40		SS-8660530-TP	SCREW 1/4-40 L= 4.5	トメネジ	1/4	-40	L=4.5	1
41		SS-8150750-SP	SCREW 15/64-28 L=7	トメネジ	15/64	-28	L=7	1
42		B3028-141-H00	BUSHING, REAR	ナカ	シ	ク	ウ	1
43		SS-8150510-TP	SCREW 15/64-28 L= 4.7	トメネジ	15/64	-28	L=4.7	1
44		B3011-141-H0A	BUSHING	ウワオクリ	シ	ク	メ	1
45		SS-8150510-TP	SCREW 15/64-28 L= 4.7	トメネジ	15/64	-28	L=4.7	1
46		B3011-141-H00	BUSHING	ウワオクリ	シ	ク	メ	1
47		B3003-141-H00-A	UPPER FEED DRIVING SHAFT	ウ	オ	ク	シ	1
48		SS-6151440-SP	SCREW 15/64-28 L=14	ヒラネジ	15/64	-28	L=14	1
49		B3007-141-H00	UPPER FEED SPRING ROD	ウワオクリ	ウ	テ		1
50		B3009-141-H0A	NUT	カ	ム	ロツト	タ	1
51		B3010-141-H00	WASHER	カ	ム	ロツト	タ	1
52		B3008-141-H00	HINGE SCREW	カ	ム	ロツト	タ	1

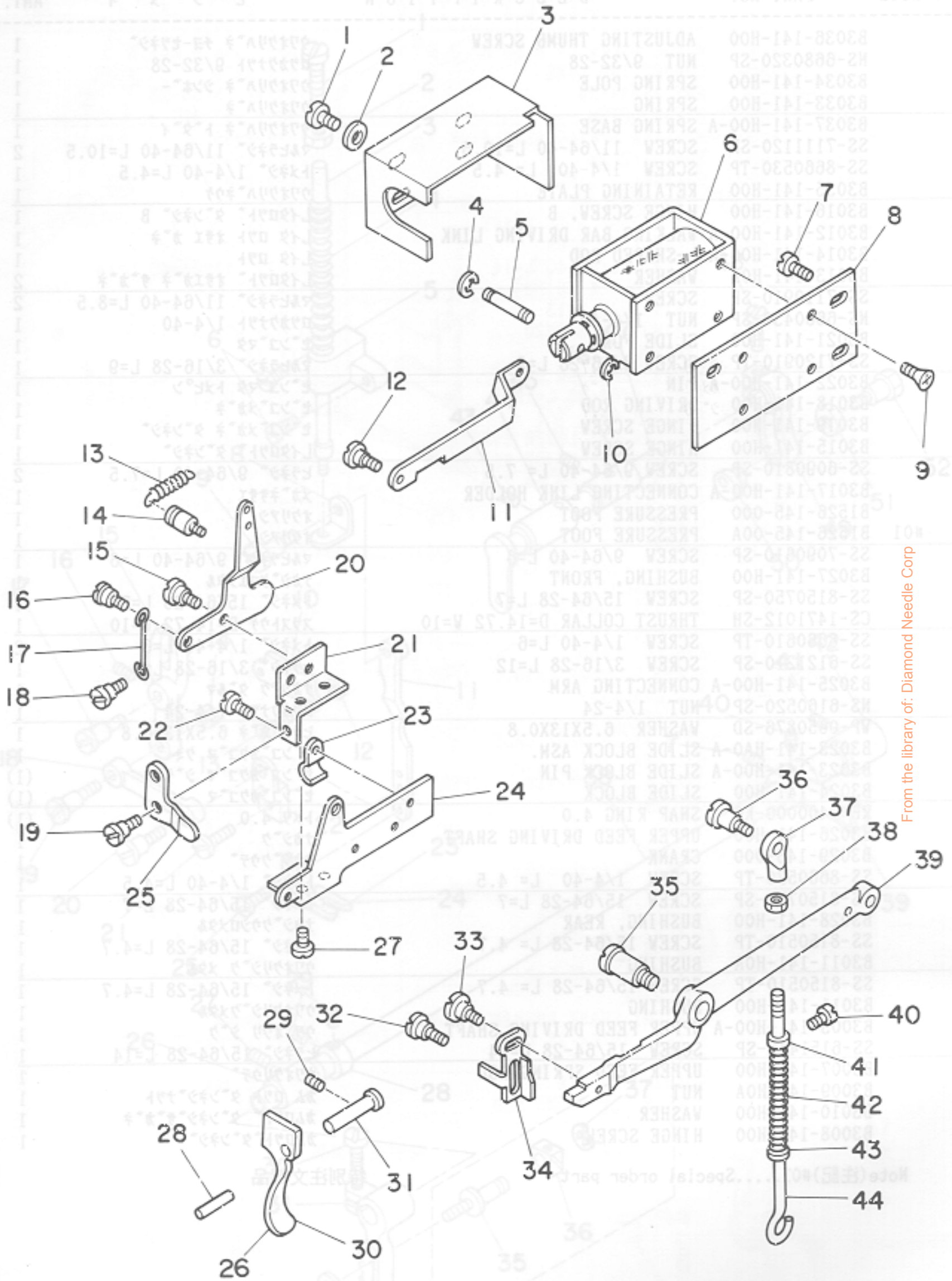
From the library of: Diamond Needle Corp

Note(注記)#01.....Special order part

特別注文部品

5. TENSION RELEASE & KNEE LIFTING BAR COMPONENTS

糸ゆるめ・後つり棒関係



From the library of: Diamond Needle Corp

REF. NO.	NOTE	PART NO.	DESCRIPTION	ヒンメイ	AMT.
1		SM-4030601-SB	SCREW M3 L=6	ナハコネジ M3X0.5 L=6	4
2		WP-0320501-SC	WASHER M3	ヒラサカネ 3.2X7X0.5	4
3		D3157-141-E00	SOLENOID COVER	イトユルメソレノイトカハ	1
4		RE-0250000-K0	E RING 2.5 MM	Eカトメワ 2.5	1
5		D3156-141-E00	SOLENOID PIN	イトユルメソレノイトピン	1
6		D3153-141-E00	TENSION RELEASE SOLENOID	イトユルメソレノイト	1
7		SS-7110910-SP	SCREW	マルヒラネジ 11/64-40 L=8.5	3
8		D3154-141-E00	SOLENOID INSTALLING PLATE	イトユルメソレノイトトリツケイタ	1
9		SM-1030601-SA	SCREW M3X0.5 L=6	サラコネジ M3X0.5 L=6	4
10		RE-0250000-K0	E RING 2.5 MM	Eカトメワ 2.5	1
11		D3155-141-E00	SOLENOID ROD	イトユルメソレノイトロツト	1
12		SD-0550271-TP	HINGE SCREW D= 5.50 H= 2.7	タネネジ D=5.5 H=2.7	1
13		D3149-141-E00	SPRING	イトユルメモトシハネ	1
14		101-20004	SPRING SUSPENSION	キヤクオクリレハハネカケ	1
15		SD-0630301-SP	HINGE SCREW D=6.35 H=3	タネネジ D=6.35 H=3	1
16		SD-0550271-TP	HINGE SCREW D= 5.50 H= 2.7	タネネジ D=5.5 H=2.7	1
17		D3159-141-E00	CONNECTING BAR	イトユルメリンクリンクツボウ	1
18		SD-0550271-TP	HINGE SCREW D= 5.50 H= 2.7	タネネジ D=5.5 H=2.7	1
19		SD-0640321-SP	HINGE SCREW D= 6.35 H= 3.2	タネネジ D=6.35 H=3.2	1
20		D3152-141-E00	TENSION RELEASE LINK B	イトユルメリンク B	1
21		D3151-141-E00	TENSION RELEASE BRACKET	イトユルメプレートカナク	1
22		SS-7110710-SP	SCREW 11/64-40 L=7	マルヒラネジ 11/64-40 L=7	3
23		B3538-112-000	CORD HOLDER	ユートオサエ	1
24		D3160-141-E00	TENSION RELEASE PLATE	イトユルメプレート	1
25		D3158-141-E00	TENSION RELEASE LINK A	イトユルメリンク A	1
26		D1512-141-E00	HAND LIFTER	オサエアケ	1
27		SS-7120640-SP	SCREW 3/16-28 L=6	マルヒラネジ 3/16-28 L=6	2
28		PS-0300132-KH	SPRING PIN 3X13	スプリングピン	1
29		SS-8110750-SP	SCREW 11/64-40 L= 6.5	トメネジ 11/64-40 L=6.5	1
30	#01	B1512-141-H00	HAND LIFTER	オサエアケ	1
31	#01	B1513-141-H00	HAND LIFTER SHAFT	オサエアケシク	1
32		SD-0600271-SP	HINGE SCREW D= 6 H= 2.7	タネネジ D=6 H=2.7	1
33		SD-0600321-SP	HINGE SCREW D= 6 H= 3.2	タネネジ D=6 H=3.2	1
34		B3134-141-H00	TENSION RELEASE PLATE	イトユルメイタ	1
35		SD-0991551-SP	HINGE SCREW D=9.9 H=5.5	タネネジ D=9.9 H=5.5	1
36		SD-0790351-SP	HINGE SCREW D=7.9 H=3.5	タネネジ D=7.9 H=3.5	1
37		B3416-141-H00-A	SWIVEL	ツリホウタマ	1
38		NS-6620310-SP	NUT 3/16-32	ロツカクナツト 3/16-32	1
39		D3410-141-E00-A	KNEE LIFTER LEVER	ヒサアケテコ	1
40		SS-7110540-SP	SCREW 11/64-40 L=5	マルヒラネジ 11/64-40 L= 5	1
41		CS-0510713-SC	THRUST COLLAR D=5.1 W=7	スラストウケ D=5.1 W=7	1
42		B3414-245-000	SPRING	ウシロツリホウオシハネ	1
43		WP-0621016-SD	WASHER 6.2X13X1	ヒラサカネ 6.2X13X1	1
44		B3415-145-000	LIFTING LEVER CONNECTING ROD	ツリホウ	1
45		B1830-145-000	FEED DRIVE CAN HOLDER WASHER	ツリホウ	1
46		Note (注記) #01.....	For DSU-145	DSU-145用	
47		B1172-245-000	HOOK COVER HOLDER	ツリホウ	1
48		SS-6000210-SP	SCREW 3/32-50 L=1.9	マルヒラネジ 3/32-50 L=1.9	1
49		B1809-245-0A0	OIL WICK ASN.	ツリホウ	1
50		E9862-201-000	TUBE	ツリホウ	1
51		B1808-552-000	OIL SEAL SCREW	ツリホウ	1
52		D1830-560-RA0	HOOK ASN.	ツリホウ	1
53	#02	B9117-201-000	BOBBIN	ツリホウ	1
54		D1838-141-E0A	SPRING	ツリホウ	1
55		D1837-141-EA0	BOBBIN CASE ASN.	ツリホウ	1
56	#02	B1837-201-SA0	BOBBIN CASE ASN.	ツリホウ	1
57		SS-8081210-SP	SCREW 1/8-44 L=12	マルヒラネジ 1/8-44 L=12	2
58	#01	D2422-245-E0A	KNIFE PRESSURE ADJUSTING PLATE	ツリホウ	1
59		SS-2090810-SP	SCREW 9/64-40 L= 7.5	マルヒラネジ 9/64-40 L=7.5	4
60		D2433-245-E00	HINGE SCREW	タネネジ	1
61		B9117-141-E00	BOBBIN	ツリホウ	1

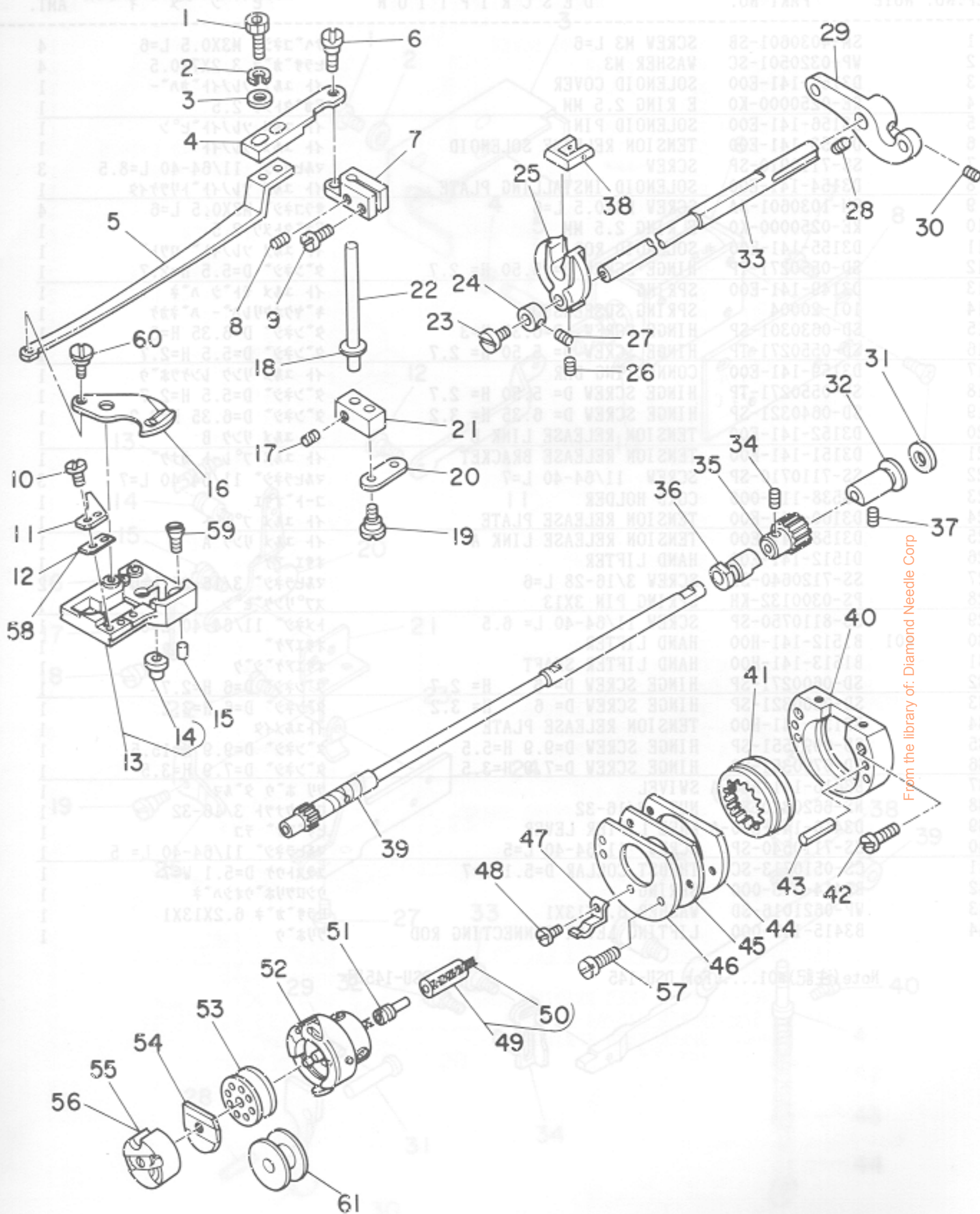
From the library of: Diamond Needle Corp

Note (注記) #01..... Selective Part
#02..... For DSU-145

選択部品
DSU-145用

6. HOOK DRIVING SHAFT COMPONENTS

下軸関係



From the library of: Diamond Needle Corp

REF. NO.	NOTE	PART NO.	DESCRIPTION	ヒ	ン	メ	イ	AMT.
1		SS-7091410-SP	SCREW 9/64-40 L=13.5	マルヒラネジ	9/64-40	L=13.5		2
2		WS-0411002-KM	SPRING WASHER	ハネサカネ	4.1X6.9X1.0			2
3		WP-0371026-SD	WASHER 3.7X7X1	ヒラサカネ	3.7X7X1			2
4		D2420-145-E00	KNIFE DRIVING PLATE, B	メスクトウイタB				1
5		D2431-245-E00	KNIFE DRIVING PLATE, A	メスクトウイタA				1
6		SD-0640321-SP	HINGE SCREW D= 6.35 H= 3.2	タネネジ	D=6.35	H=3.2		1
7		D2419-245-E00	KNIFE DRIVING LINK, B	メスクトウウテB				1
8		SS-8090410-SP	SCREW 9/64-40 L= 3.5	トメネジ	9/64-40	L=3.5		1
9		SS-7111410-SP	SCREW 11/64-40 L=14	マルヒラネジ	11/64-40	L=14		1
10		SS-7060310-SP	SCREW 3/32-56 L=3	マルヒラネジ	3/32-56	L=3		2
11		D2402-245-E00	COUNTER KNIFE	コテイメス				1
12		D2422-245-E00	KNIFE PRESSURE ADJUSTING PLATE	メスアツチヨウセウイタ				1
13		D1630-145-EA0	THROAT PLATE BASE ASM.	ハリイタイクミ				1
14		B1631-245-000	PIN BUSHING	ジヨウケオクリヒソメタル				(1)
15	#01	B1632-145-00C	PIN	ジヨウケオクリヒソ				1
16		D2401-245-E00	MOVING KNIFE	トウメス				1
17		SS-7110540-SP	SCREW 11/64-40 L=5	マルヒラネジ	11/64-40	L=5		2
18	#01	B1853-512-00C-A	WASHER C	カマジクサカネ C				1
19		D2441-141-E00	HINGE SCREW	メスクトウウシク	レンケツリンク	タネネジ		2
20		D2436-141-E00	CONNECTING LINK	メスクトウウシク	レンケツ	リンク		1
21		D2412-245-E00	KNIFE DRIVING SHAFT ARM, A	メスクトウウシクウテA				1
22		D2413-245-E00	DRIVING SHAFT, B	イトキリクトウシク	B			1
23		SS-5110710-SP	SCREW 11/64-40 L=7	トラスネジ	11/64-40	L=7		1
24		B1646-245-000	THRUST COLLAR	スイハイオクリシク	クスラストウケ			1
25		B1603-145-000	FEED ROCKER	オクリタ	イヨウト	ウウテ		1
26		SS-8701042-TP	SCREW 5/16-24 L=10.0	トメネジ	5/16-24	L=10		1
27		SS-8110410-TP	SCREW 11/64-40 L= 3.5	トメネジ	11/64-40	L=3.5		2
28		SS-8150710-SP	SCREW 15/64-28 L=7	トメネジ	15/64-28	L=7		1
29		B1605-145-000	FEED ROCK SHAFT CRANK	スイハイオクリウテ				1
30		SS-8150830-SP	SCREW	トメネジ	15/64-28	L=8		1
31	#01	B1839-245-00B	THRUST WASHER	シモジク	クスラストイタ			1
32		B1803-145-000	BUSHING, REAR	シモジク	ウシロメタル			1
33		B1601-145-000	FEED ROCK SHAFT	スイハイオクリシク				1
34		SS-8660530-TP	SCREW 1/4-40 L= 4.5	トメネジ	1/4-40	L=4.5		2
35		D2405-245-E00	CAM SHAFT GEAR	カムジク	キヤ			1
36		B1802-245-000	BUSHING, FRONT	シモジク	ウマメタル			1
37		SS-8151550-SP	SCREW 15/64-28 L=15	トメネジ	15/64-28	L=15		1
38		B1643-145-000	FEED BAR SLIDE BLOCK, A	オクリタ	イコマ			1
39		B1801-145-000	HOOK DRIVING SHAFT	シモジク				1
40		B1635-145-000	FEED DRIVING CAM HOLDER, B	ジヨウケ	カムウケイタ	B		1
41		B1647-145-000	FEED DRIVING CAM	ジヨウケ	カム			1
42		B1651-245-000	SCREW	フタマタリンク	トメネジ			2
43		B1660-145-000	SPRING PIN	スプリング	ヒソ			2
44		B1634-145-000	FEED DRIVING CAM HOLDER, A	ジヨウケ	カムウケイタ	A		1
45		B1636-145-000	FEED DRIVING CAM HOLDER WASHER	ジヨウケ	カムウケイタ	サカネ		1
46		B1637-145-000	FEED DRIVING CAM HOLDER PLATE	ジヨウケ	カムウケイタ	フタ		1
47		B1172-245-000	HOOK COVER HOLDER	カマカハ	トメ			1
48		SS-6060210-SP	SCREW 3/32-56 L= 1.9	ヒラネジ	3/32-56	L=1.9		1
49	#01	B1809-245-0A0	OIL WICK ASM.	シタジク	クマイトメネジ	ユジン	(ケツコウ)	1
50	#01	E9862-201-000	TUBE	ヒートシユリンク	チューブ			(0.1)
51	#01	B1808-552-000	OIL SEAL SCREW	ユジン	トメネジ			1
52		D1830-560-EA0	HOOK ASM.	キウユカマ	クミ			1
53	#02	B9117-201-000	BOBBIN	ホビソ				1
54		D1838-141-E0A	SPRING	クウデン	ホシ	ハネ		1
55		D1837-141-EA0	BOBBIN CASE ASM.	ホビソ	ケース	クミ		1
56	#02	B1837-201-SA0	BOBBIN CASE ASM.	ホビソ	ケース	クミ		1
57		SS-6081210-SP	SCREW 1/8-44 L=12	ヒラネジ	1/8-44	L=12		2
58	#01	D2422-245-E0A	KNIFE PRESSURE ADJUSTING PLATE	メスアツチヨウセウイタ				1
59		SS-2090810-SP	SCREW 9/64-40 L= 7.5	マルヒラネジ	9/40	L=7.5		4
60		D2433-245-E00	HINGE SCREW	メスクトウ	ウタネジ			1
61		D9117-141-E00	BOBBIN	アルミ	ホビソ			1

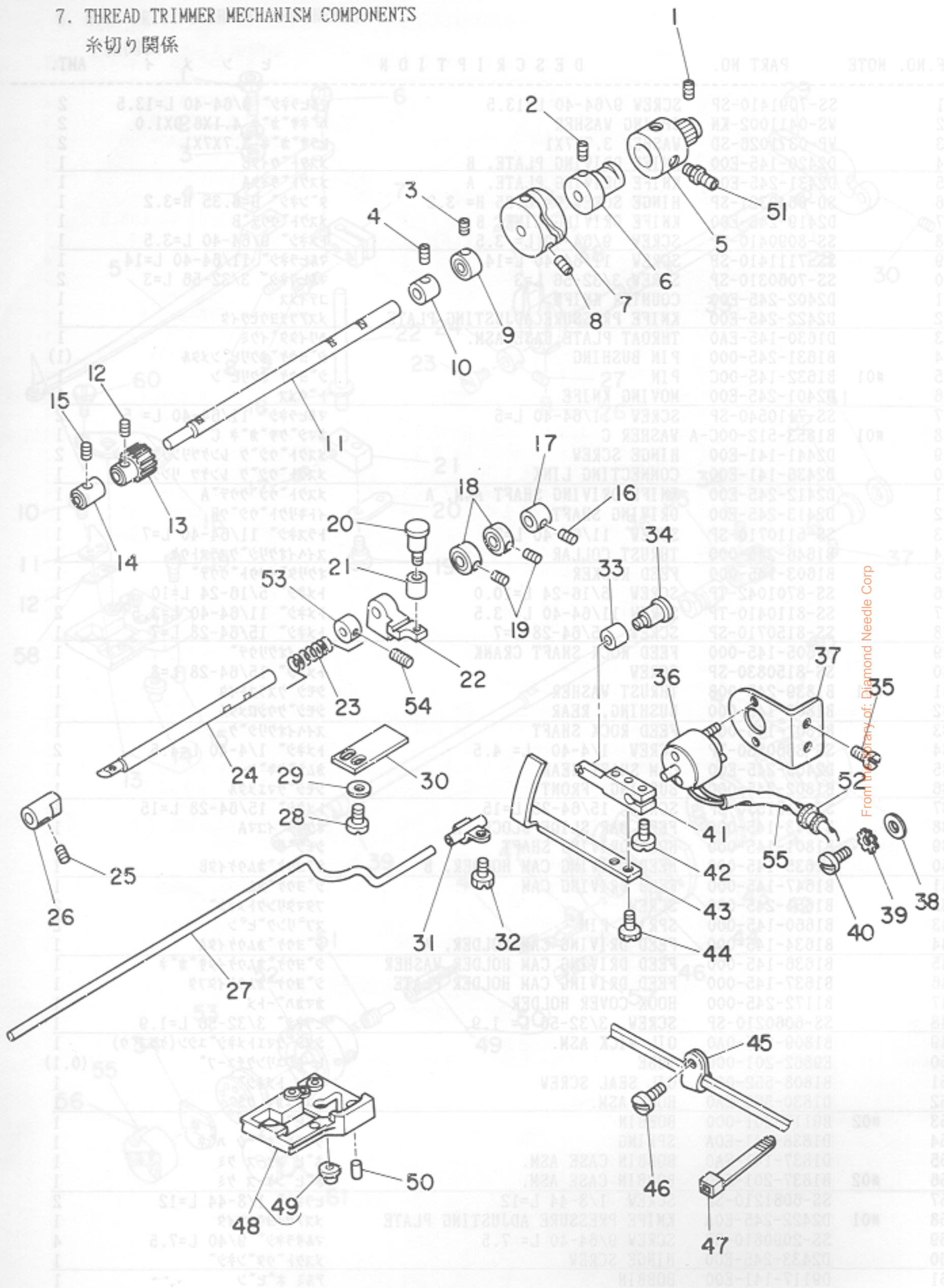
From the library of: Diamond Needle Corp

Note (注記) #01.....Selective Part
 #02.....For DSU-145

選択部品
 DSU-145用

7. THREAD TRIMMER MECHANISM COMPONENTS

糸切り関係



From the Library of: Diamond Needle Corp

REF. NO.	NOTE	PART NO.	DESCRIPTION	ヒ	ン	メ	イ	AMT.
1		SS-8151230-SP	SCREW 15/64-28 L=12	トメネジ	15/64-28	L=12		1
2		SM-8040602-TP	SCREW M4X0.7 L=6	トメネジ				2
3		D2434-245-E00	SCREW	スラストウケトメネジ				2
4		SS-8151230-SP	SCREW 15/64-28 L=12	トメネジ	15/64-28	L=12		2
5		D2408-245-E00	BUSHING, REAR	カムシクウシロメタル				1
6		D3501-245-E00	OIL PUMP SHAFT	キユウユホ ^ン ツ ^ク				1
7		D2403-245-E00	THREAD TRIMMER CAM	イトキリカム				1
8		SS-8660612-TP	SCREW 1/4-40 L= 6.0	トメネジ	1/4-40	L=6		2
9		D2432-245-E00	THRUST COLLER	スラストウケ				1
10		D2407-245-E00	BUSHING, INTERMEDIATE	カムシクナカメタル				1
11		D2404-245-E00	CAM SHAFT	カムシク				1
12		SS-8660530-TP	SCREW 1/4-40 L= 4.5	トメネジ	1/4-40	L=4.5		2
13		D2405-245-E00	CAM SHAFT GEAR	カムシクキヤ				1
14		D2406-245-E00	BUSHING, FRONT	カムシクマメタル				1
15		SS-8151230-SP	SCREW 15/64-28 L=12	トメネジ	15/64-28	L=12		1
16		SS-8151230-SP	SCREW 15/64-28 L=12	トメネジ	15/64-28	L=12		1
17		D2411-245-E00	BUSHING, REAR	イトキリク ^ト ウ ^シ ク ^ウ シ ^ロ メタル				1
18		D2432-245-E00	THRUST COLLER	スラストウケ				2
19		D2434-245-E00	SCREW	スラストウケトメネジ				4
20		D2423-245-E00	CAM ROLLER ARM	カムコロシク				1
21		D2413-141-E00	ROLLER	ソレノイト ^ウ テ ^コ ロ				1
22		D2417-245-E00	CAM ROLLER ARM	カムコロウテ				1
23		D2416-245-E00	SPRING	モト ^シ ハ ^ネ				1
24		D2409-245-E00	DRIVING SHAFT, A	イトキリク ^ト ウ ^シ ク ^ア				1
25		SS-8151230-SP	SCREW 15/64-28 L=12	トメネジ	15/64-28	L=12		1
26		D2410-245-E00	BUSHING, FRONT	イトキリク ^ト ウ ^シ ク ^マ メタル				1
27		D2427-145-E00	PICKER DRIVING BAR	ヒ ^ツ カ ^ク ト ^ウ				1
28		SS-7090610-SP	SCREW 9/64-40 L=6	マルヒラネジ	9/64-40	L=6		2
29		WP-0371026-SD	WASHER 3.7X7X1	ヒラサ ^カ ネ 3.7X7X1				2
30		D2421-245-E00	CAM ROLLER ARM HOLDER	カムコロウテ ^オ サ ^イ				1
31		D2430-245-EA0	PICKER DRIVING BAR HOLDER ASM.	ヒ ^ツ カ ^ク ア ^ン ナ ^イ サ ^イ (クミ)				1
32		SS-7110710-SP	SCREW 11/64-40 L=7	マルヒラネジ	11/64-40	L=7		1
33		D2413-141-E00	ROLLER	ソレノイト ^ウ テ ^コ ロ				1
34		D2423-245-E00	CAM ROLLER ARM	カムコロシク				1
35		SS-7110910-SP	SCREW	マルヒラネジ	11/64-40	L=8.5		2
36		D2414-245-E00	SOLENOID	イトキリソレノイト				1
37		D2418-245-E00	SOLENOID BASE	イトキリソレノイト ^コ テ ^ハ ン				1
38		WP-0501016-SD	WASHER 5X10.5X1	ヒラサ ^カ ネ 5X10.5X1				1
39		WT-0530002-KS	TOOTED WASHER	ハツキサ ^カ ネ A5.3				1
40		SS-7110710-SP	SCREW 11/64-40 L=7	マルヒラネジ	11/64-40	L=7		1
41		D2415-245-E00	SOLENOID ARM	イトキリソレノイト ^ウ テ				1
42		SS-7110910-SP	SCREW	マルヒラネジ	11/64-40	L=8.5		1
43		D2428-245-E00	PICKER DRIVING PLATE	ヒ ^ツ カ ^ク ト ^ウ イ ^タ				1
44		SS-9091010-SP	SCREW 9/64-40 L=10	ロツカクホ ^ル ト 9/64-40	L=10			2
45		D2120-555-C00	CORD PRESSER (120V)	ナイロ ^ン クラ ^ン プ				1
46		SS-7110710-SP	SCREW 11/64-40 L=7	マルヒラネジ	11/64-40	L=7		1
47		GES-12153000	OIL WICK HOLDER	ソクセンハ ^ン ト ^ア				2
48	#01	B1630-145-OA0	THROAT PLATE BASE ASM.	ハリイ ^タ イ ^ク ミ				1
49	#01	B1631-245-000	PIN BUSHING	シ ^ョ ウ ^ケ オ ^ク リ ^ヒ ン ^メ タル				(1)
50	#01	B1632-145-00G	PIN	シ ^ョ ウ ^ケ オ ^ク リ ^ヒ ン				1
51		SQ-1110401-MZ	CONNECTING SCREW	チュ ^ー ブ ^レ ン ^ケ ツ ^ネ ジ				2
52		D2414-141-E00	LORD BUSHING	ゴ ^ム プ ^ツ シ ^ユ				1
53		D2432-245-E00	THRUST COLLAR	スラストウケ				1
54		D2434-245-E00	SCREW	スラストウケトメネジ				2
55		D2428-141-E00	CORD TUBE 5X0.4	コ ^ー ト ^チ ユ ^ー ブ (5X0.4)				0.5

From the library of: Diamond Needle Corp

Note (注記) #01.....For DSU-145

DSU-145用

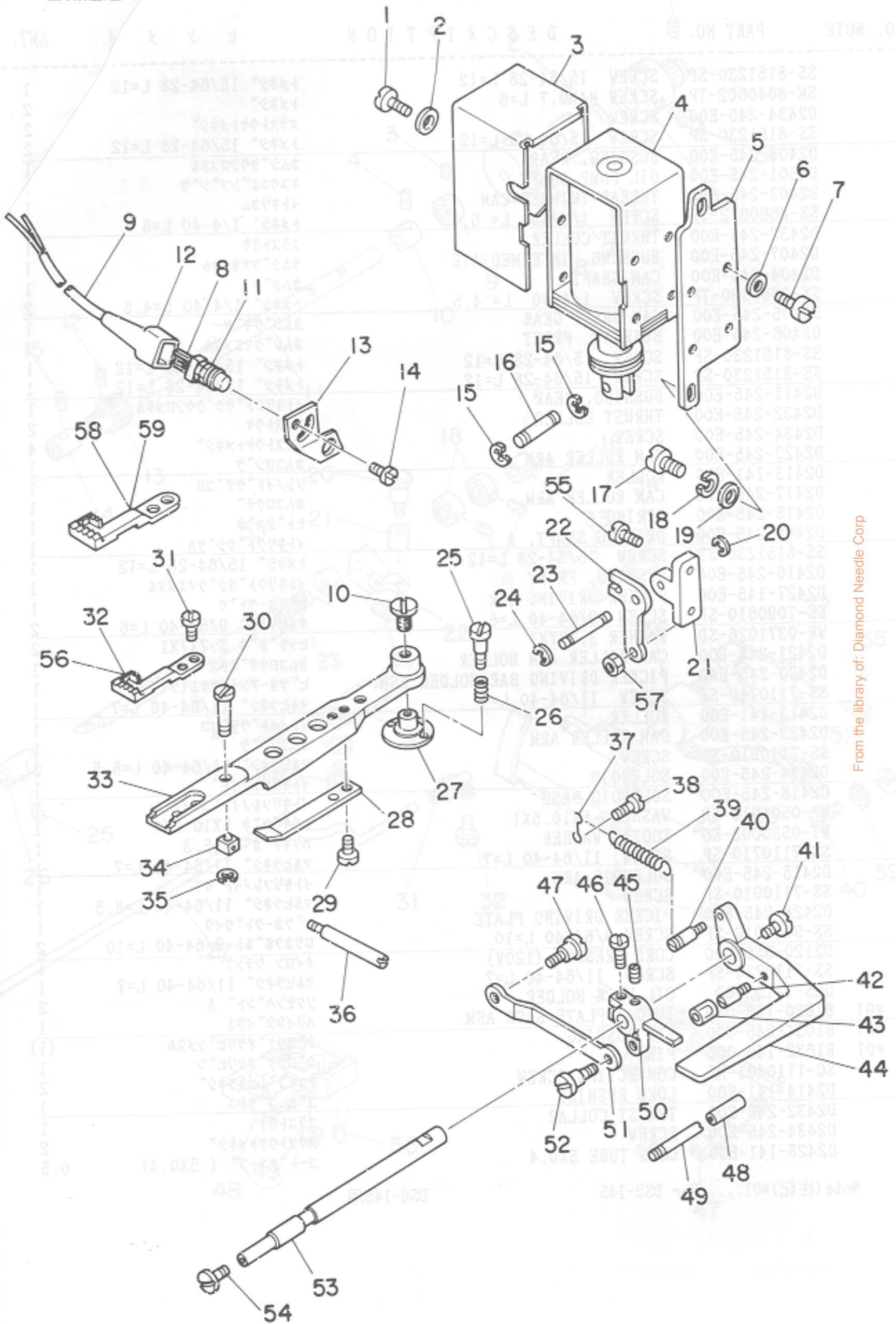
Note (注記) #01.....For DSU-145-4-18,5-28

#02.....For DSU-145

#03.....Special order part

8. AUTOMATIC REVERSE FEED MECHANISM COMPONENTS

自動逆送り関係



From the library of: Diamond Needle Corp

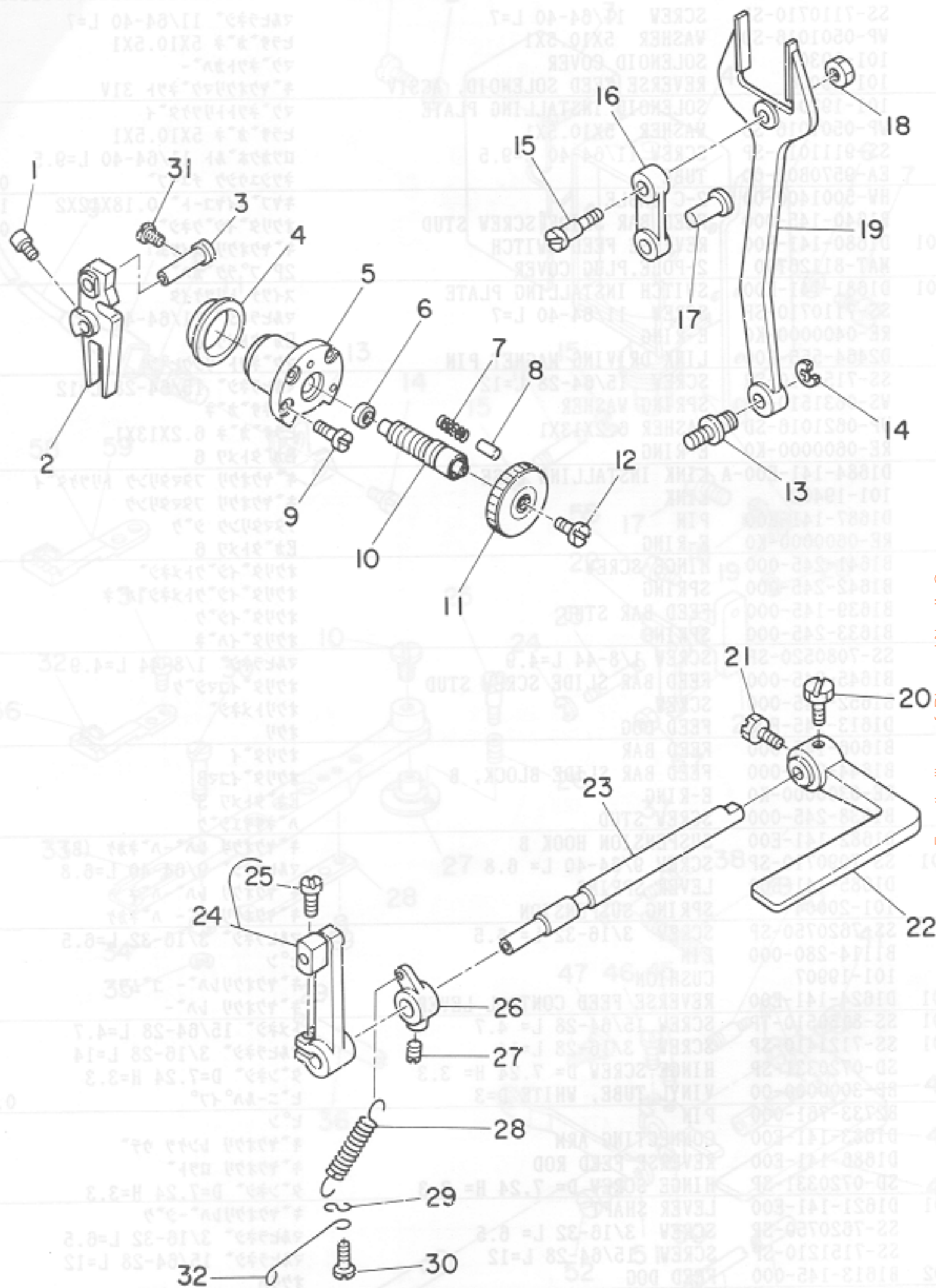
REF.NO.	NOTE	PART NO.	DESCRIPTION	ヒ	ソ	メ	イ	AMT.
1		SS-7110710-SP	SCREW 11/64-40 L=7	マルヒラネジ	11/64-40	L=7		4
2		WP-0501016-SD	WASHER 5X10.5X1	ヒラサカネ	5X10.5X1			4
3		101-19303	SOLENOID COVER	マグネットカバー				1
4		101-19006	REVERSE FEED SOLENOID, AC31V	キヤクオクリマグネット	31V			1
5		101-19204	SOLENOID INSTALLING PLATE	マグネットトリツケタイ				1
6		WP-0501016-SD	WASHER 5X10.5X1	ヒラサカネ	5X10.5X1			4
7		SS-9111010-SP	SCREW 11/64-40 L=9.5	ロツカクホルト	11/64-40	L=9.5		4
8		EA-9570B02-00	TUBE	ネツシユウシク	チューブ			0.1
9		HW-5001400-00	2-C CABLE	キヤフタイヤコート	0.18X12X2			1.8
10		B1640-145-000	FEED BAR SLIDE SCREW STUD	オクリタイシクネジ				0.5
11	#01	D1680-141-E00	REVERSE FEED SWITCH	キヤクオクリ	スイッチ			1
12		MAT-81126T00	2-POLE PLUG COVER	2P	プラグカバー			1
13	#01	D1681-141-E00	SWITCH INSTALLING PLATE	スイッチ	トリツケタイ			1
14		SS-7110710-SP	SCREW 11/64-40 L=7	マルヒラネジ	11/64-40	L=7		2
15		RE-0400000-K0	E-RING	Eカトメワ	4			2
16		D2464-555-B00	LINK DRIVING MAGNET PIN	マグネット	リンクピン			1
17		SS-7151210-SP	SCREW 15/64-28 L=12	マルヒラネジ	15/64-28	L=12		2
18		WS-0631510-KP	SPRING WASHER	ハネサカネ				2
19		WP-0621016-SD	WASHER 5.2X13X1	ヒラサカネ	6.2X13X1			2
20		RE-0600000-K0	E-RING	Eカトメワ	6			1
21	#01	D1684-141-E00-A	LINK INSTALLING BASE	キヤクオクリ	フタマタリンク	トリツケタイ		1
22	#01	101-19402	LINK	キヤクオクリ	フタマタリンク			1
23	#01	D1687-141-E00	PIN	フタマタリンク	シク			1
24	#01	RE-0600000-K0	E-RING	Eカトメワ	6			1
25		B1641-245-000	HINGE SCREW	オクリタイシク	トメネジ			2
26		B1642-245-000	SPRING	オクリタイシク	トメネジ	ハネ		2
27		B1639-145-000	FEED BAR STUD	オクリタイシク				1
28		B1633-245-000	SPRING	オクリタイ	ハネ			1
29		SS-7080520-SP	SCREW 1/8-44 L=4.9	マルヒラネジ	1/8-44	L=4.9		2
30		B1645-245-000	FEED BAR SLIDE SCREW STUD	オクリタイ	イコマシク			1
31		B1652-245-000	SCREW	オクリトメネジ				2
32		D1613-145-E00	FEED DOG	オクリ				1
33		B1606-145-000	FEED BAR	オクリタイ				1
34		B1644-245-000	FEED BAR SLIDE BLOCK, B	オクリタイ	イコマB			1
35		RE-0300000-K0	E-RING	Eカトメワ	3			1
36		B1638-245-000	SCREW STUD	ハネサカシク				1
37		D1682-141-E00	SUSPENSION HOOK B	キヤクオクリ	レハ	ハネカケ (B)		1
38	#01	SS-7090710-SP	SCREW 9/64-40 L= 6.8	マルヒラネジ	9/64-40	L=6.8		1
39		D1685-141-E00	LEVER SPRING	キヤクオクリ	レハ	ハネ		1
40		101-20004	SPRING SUSPENSION	キヤクオクリ	レハ	ハネカケ		1
41		SS-7620750-SP	SCREW 3/16-32 L= 6.5	マルヒラネジ	3/16-32	L=6.5		1
42		B1114-280-000	PIN	ピン				1
43		101-19907	CUSHION	キヤクオクリ	レハ	コムワ		1
44	#01	D1624-141-E00	REVERSE FEED CONTROL LEVER	キヤクオクリ	レハ			1
45	#01	SS-8150510-TP	SCREW 15/64-28 L= 4.7	トメネジ	15/64-28	L=4.7		1
46	#01	SS-7121410-SP	SCREW 3/16-28 L=14	マルヒラネジ	3/16-28	L=14		1
47		SD-0720331-SP	HINGE SCREW D= 7.24 H= 3.3	タシク	ネジ	D=7.24 H=3.3		1
48		BP-3000000-00	VINYL TUBE, WHITE D=3	ビニール	パイプ			0.1
49		B2733-761-000	PIN	ピン				1
50		D1683-141-E00	CONNECTING ARM	キヤクオクリ	リンク	ウチ		1
51		D1686-141-E00	REVERSE FEED ROD	キヤクオクリ	ロツト			1
52		SD-0720331-SP	HINGE SCREW D= 7.24 H= 3.3	タシク	ネジ	D=7.24 H=3.3		1
53	#01	D1621-141-E00	LEVER SHAFT	キヤクオクリ	レハ	シク		1
54		SS-7620750-SP	SCREW 3/16-32 L= 6.5	マルヒラネジ	3/16-32	L=6.5		1
55		SS-7151210-SP	SCREW 15/64-28 L=12	マルヒラネジ	15/64-28	L=12		2
56	#02	B1613-145-000	FEED DOG	オクリ	ハ			1
57	#01	NS-8150430-SP	NUT 15/64-28	ロツカクナツト	15/64-28			1
58	#03	D1613-145-E0A	FEED DOG	オクリ				1
59	#03	B1613-145-00A	FEED DOG	オクリ	ハ			1

Note (注記) #01.....For DSU-145-4-1B, 5-2B DSU-145-4-1B, 5-2B用
 #02.....For DSU-145 DSU-145用
 #03.....Special order part 特別注文部品

from the library of: Diamond Needle Corp

9. REVERSE FEED CONTROL LEVER COMPONENTS

逆送りレバー関係



From the library of: Diamond Needle Corp

REF.NO.	NOTE	PART NO.	DESCRIPTION	ヒ	ソ	メ	イ	AMT.
1		SS-6661110-SP	SCREW 1/4-40 L=11	ヒラネジ	1/4-40	L=11		1
2		B1620-145-000	FEED REGULATOR	オクリチヨウセツタ ^イ				1
3		B1622-141-H00	HINGE PIN	オクリ	チヨウセツタ ^イ	トメジ ^ク		1
4		B1637-141-H00	ECCENTRIC BUSHING	ハンジン	フ ^ツ シユ			1
5		B1636-141-H00	STITCH DIAL BASE	オクリ	チヨウセツ	ネジ ^メ タル		1
6		RO-C742401-00	RUBBER RING	Oリング				1
7		B1148-141-H00	SPRING	オクリ	チヨウセツ	ピ ^ン	ハ ^ネ	1
8		B1147-141-H00	PIN	オクリ	チヨウセツ	ピ ^ン		1
9		B1638-141-H00	SCREW	オクリチヨウセツ	ネジ ^メ タル	トメネジ ^ク		4
10		B1634-141-H00-A	STITCH LENGTH REGULATING SCREW	オクリ	チヨウセツ	ネジ ^ク		1
11		B1623-145-0A0	STITCH DIAL	メモリア ^ン				1
12		SS-6121050-SP	SCREW 3/16-28 L= 9.5	ヒラネジ	3/16-28	L=9.5		1
13		B1424-158-000	HINGE SCREW	ハリホ ^ト	オクリウヂ ^タ	タ ^ン ネジ ^ク		1
14		RE-0700000-K0	E-SHAPED SNAP RING (7MM)	Eカ ^タ メ	7			1
15		SD-0950802-SH	HINGE SCREW D= 9.53 H= 8	タ ^ン ネジ ^ク	D=9.53	H=8		1
16		B1619-226-000	FEED REGULATOR CONNECTING LINK	フタマタ	リンク			1
17		B1618-226-000	HINGE PIN	フタマタ	リンク	シ ^ク		1
18		NS-6680410-SP	NUT 9/32-28	ワツカクナツト	9/32-28			1
19		B1614-145-000	PITMAN	フタマタ	ワツト ^ク			1
20	#01	SS-9660910-SP	SCREW 1/4-40 L=9.4	ワツカクホ ^{ルト}	1/4-40	L=9.4		1
21	#01	SS-9660720-SP	SCREW 1/4-40 L=7	ワツカクホ ^{ルト}	1/4-40	L=7		1
22	#01	B1624-555-000	REVERSE FEED CONTROL LEVER	オクリレ ^バ				1
23	#01	B1621-141-H00-A	CONTROL LEVER SHAFT	オクリチヨウセツ	レ ^バ	シ ^ク		1
24		B1627-226-0B0	CONTROL LEVER CRANK ASM.	オクリ	チヨウセツウヂ ^ク	ク ^ミ		1
25		SS-6121210-SP	SCREW 3/16-28 L=12	ヒラネジ	3/16-28	L=12		1
26		B1647-226-000	SUSPENSION BRACKET (A)	ヒツハ ^リ	ハ ^ネ ネカケ			1
27		SS-8150710-SP	SCREW 15/64-28 L=7	トメネジ	15/64-28	L=7		1
28		B1646-201-000	TENSION SPRING	ヒツハ ^リ	ハ ^ネ			1
29		B1648-122-000	SUSPENSION HOOK (B)	ヒツハ ^リ	ハ ^ネ ネカケ	B		1
30		SS-7091110-SP	SCREW 9/64-40 L=10.5	マルヒラネジ	9/64-40	L=10.5		1
31		SS-6151220-SP	SCREW 15/64-28 L=11.5	ヒラネジ	15/64-28	L=11.5		1
32		B3537-201-000	OIL FELT HOLDER	カンリュウ	フイ ^{ルト}	サ ^シ カ ^ネ		1

Note (注記) #01.....For DSU-145,4-1,5-2

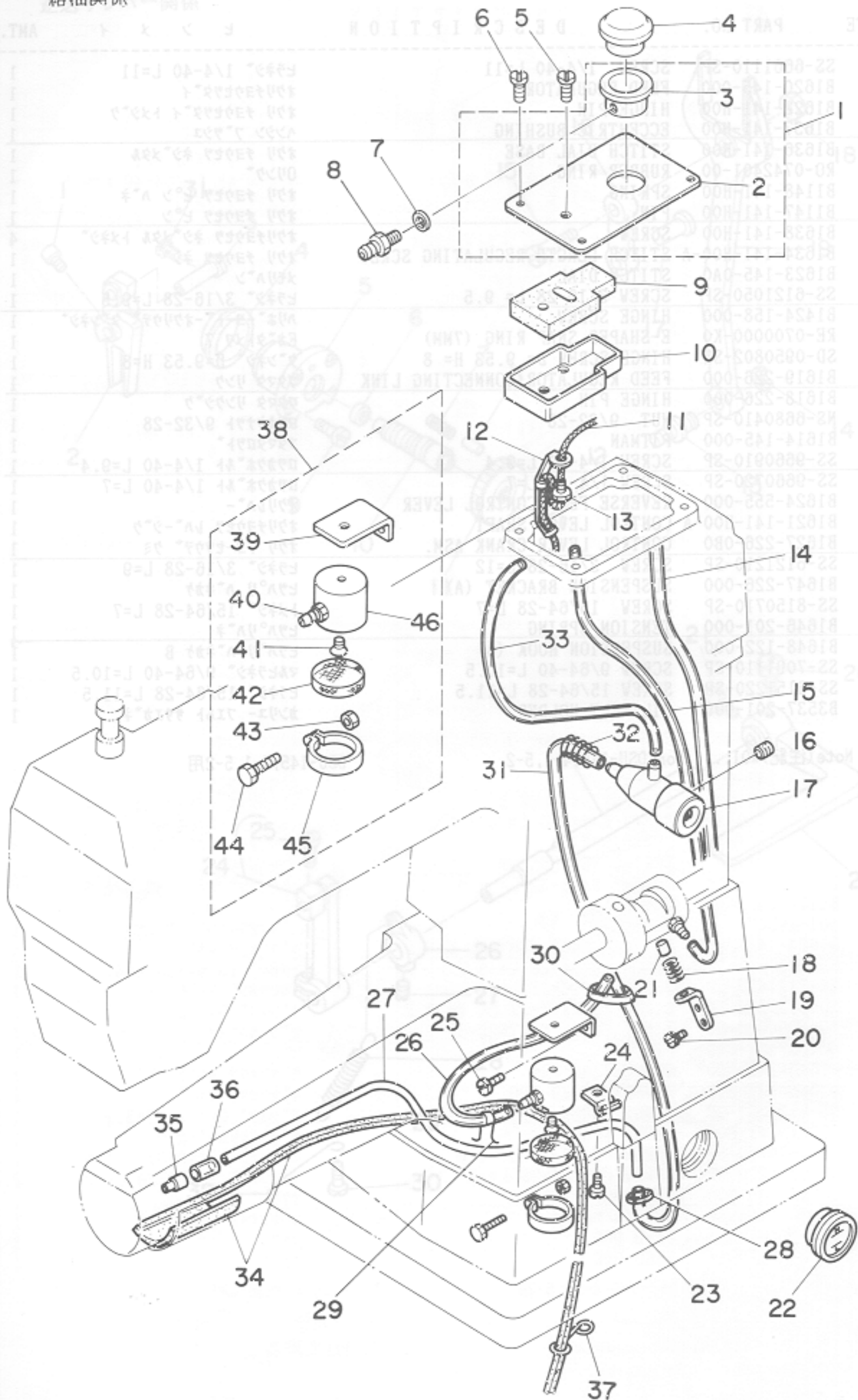
DSU-145,4-1,5-2用



From the library of Diamond Needle Corp

10. LUBRICATION COMPONENTS

給油関係



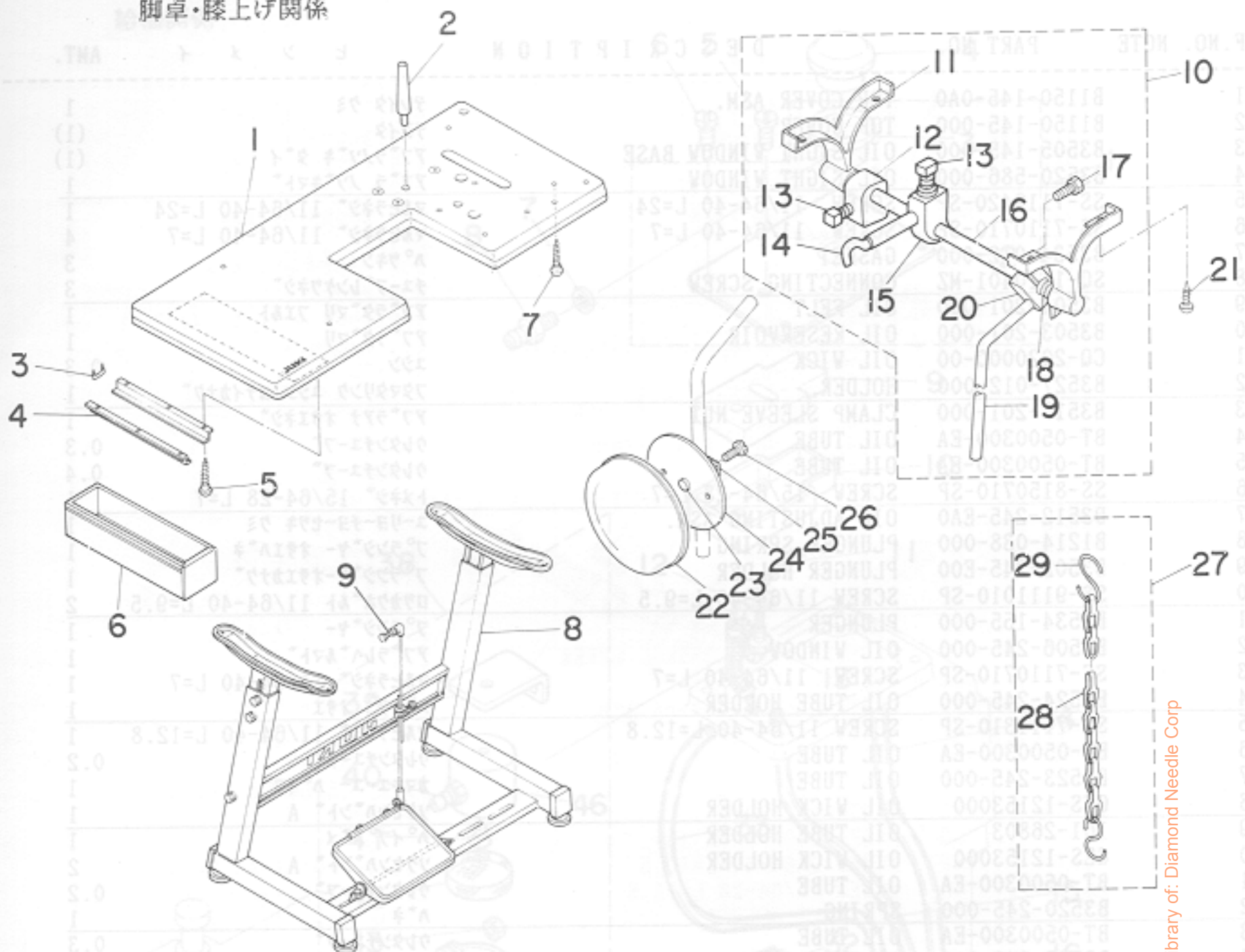
From the library of: Diamond Needle Corp

REF. NO.	NOTE	PART NO.	DESCRIPTION	ヒソメイ	AMT.
1		B1150-145-0A0	TOP COVER ASM.	テンイタ クミ	1
2		B1150-145-000	TOP COVER	テンイタ	(1)
3		B3505-145-000	OIL SIGHT WINDOW BASE	アブラノソキ タイ	(1)
4		B3520-586-000	OIL SIGHT WINDOW	アブラ ノソキマト	1
5		SS-7112420-SP	SCREW 11/64-40 L=24	マルヒラネジ 11/64-40 L=24	1
6		SS-7110710-SP	SCREW 11/64-40 L=7	マルヒラネジ 11/64-40 L=7	4
7		B3534-012-000	GASKET	ハツキン	3
8		SQ-1110401-MZ	CONNECTING SCREW	チューブレンケツネジ	3
9		B3504-201-000	OIL FELT	アブラタマリ フィルト	1
10		B3503-201-000	OIL RESERVOIR	アブラタマリ	1
11		CQ-2020000-00	OIL WICK	ユシン	0.3
12		B3527-012-000	HOLDER.	フタマタリンク ユシン コテイカナク	1
13		B3515-201-000	CLAMP SLEEVE NUT	アブラアナ オサエネジ	1
14		BT-0500300-EA	OIL TUBE	ウレタンチューブ	0.3
15		BT-0500300-EA	OIL TUBE	ウレタンチューブ	0.4
16		SS-8150710-SP	SCREW 15/64-28 L=7	トメネジ 15/64-28 L=7	1
17		D3512-245-EA0	OIL ADJUSTING ASM.	ユリヨチヨセツキ クミ	1
18		B1214-038-000	PLUNGER SPRING	プランジャー オサエハネ	1
19		D3502-245-E00	PLUNGER HOLDER	プランジャー オサエカナク	1
20		SS-9111010-SP	SCREW 11/64-40 L=9.5	ロツカクホルト 11/64-40 L=9.5	2
21		B3534-155-000	PLUNGER	プランジャー	1
22		B3506-245-000	OIL WINDOW	アブラレハルマト	1
23		SS-7110710-SP	SCREW 11/64-40 L=7	マルヒラネジ 11/64-40 L=7	1
24		B3524-245-000	OIL TUBE HOLDER	ハイプ オサエ	1
25		SS-7111310-SP	SCREW 11/64-40 L=12.8	マルヒラネジ 11/64-40 L=12.8	1
26		BT-0500300-EA	OIL TUBE	ウレタンチューブ	0.2
27		B3523-245-000	OIL TUBE	カマキユユ ハイプ	1
28		GES-12153000	OIL WICK HOLDER	ソクセンハント A	1
29		101-26803	OIL TUBE HOLDER	ハイプトメ	1
30		GES-12153000	OIL WICK HOLDER	ソクセンハント A	2
31		BT-0500300-EA	OIL TUBE	ウレタンチューブ	0.2
32		B3520-245-000	SPRING	ハネ	1
33		BT-0500300-EA	OIL TUBE	ウレタンチューブ	0.3
34		B3527-245-0A0	CYLINDER COVER FELT ASM.	シリンダーカハ フィルト A	1
35		B3525-245-000	JOINT	キユユ ツキテ	1
36		BT-0400251-EC	TUBE HOSE, YELLOW	ウレタンホース キ	0.1
37		B3537-201-000	OIL FELT HOLDER	カンリユ フィルト オサエカネ	1
38		B3511-246-0A0	SUCTION ASM.	キユユ クチ (クミ)	1
39		B3512-246-000	SUCTION SET PLATE	キユユ クチ トメイタ	(1)
40		SQ-1150451-MZ	CONNECTING SCREW	チューブレンケツネジ	(1)
41		SS-2110930-SP	SCREW 11/64-40 L=8.7	マルヒラネジ 11/64-40 L=8.75	(1)
42		B1851-512-000	FILTER SCREEN	キユユクチ アミ	(1)
43		NS-6090310-SP	NUT 9/64-40	ロツカクナツト 9/64-40	(1)
44		SS-7090910-SP	SCREW 9/64-40 L= 8.5	マルヒラネジ 9/64-40 L=8.5	(1)
45		B1350-512-000	BUSHING HOLDER	キユユクチ カナク	(1)
46		101-26324	SUCTION	キユユクチ	(1)

From the library of: Diamond Needle Corp

11. TABLE & KNEE PRESS PLATE COMPONENTS

脚卓・膝上げ関係

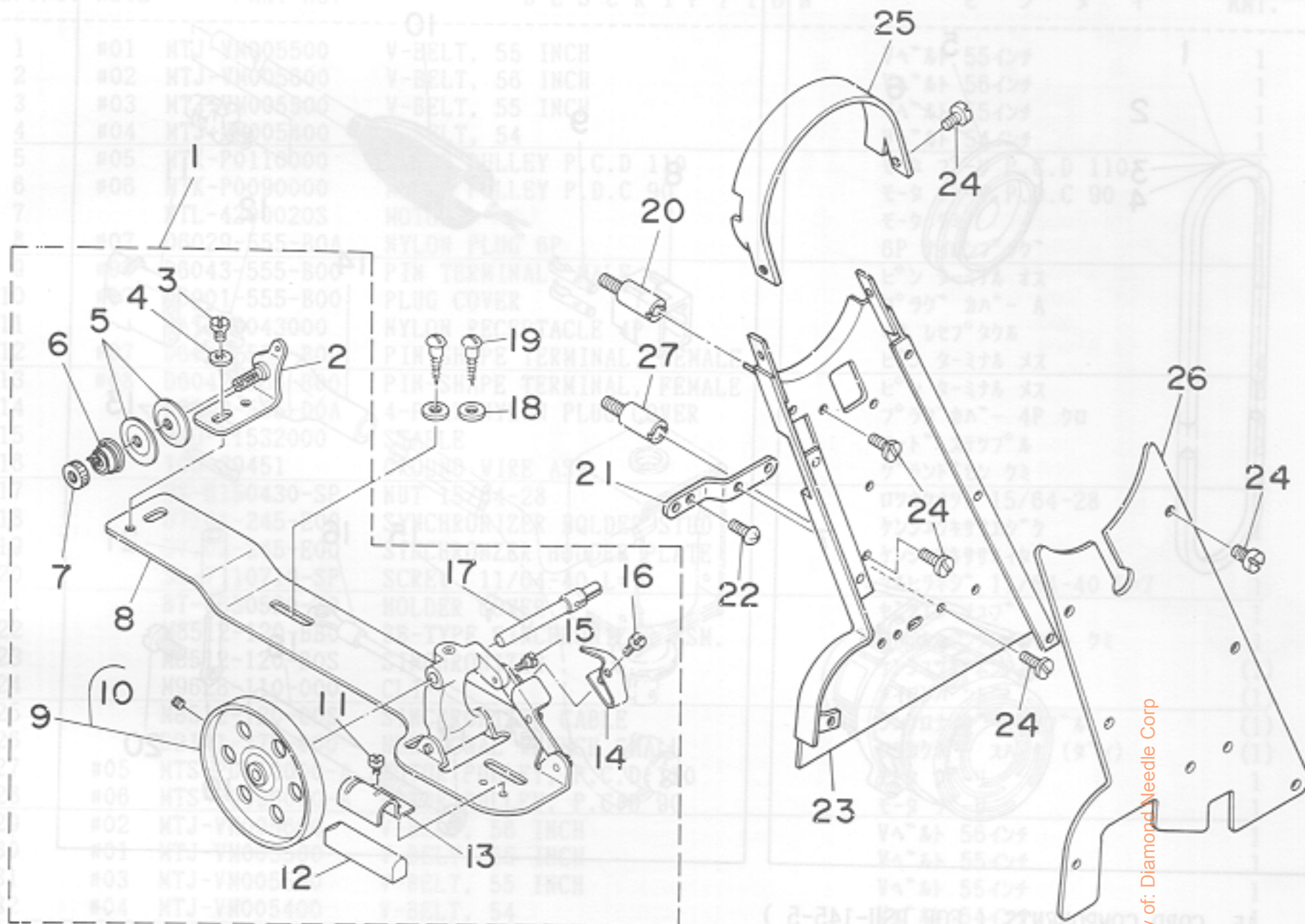


REF. NO.	NOTE	PART NO.	DESCRIPTION	ヒ	ン	メ	イ	AMT.
1		D8201-145-E00	TABLE	テ	ー	フ	ル	1
2		B8204-245-000	FRAME SUPPORT BAR	ト	ウ	フ	サ	1
3		D8204-555-D00	DRAWER STOPPER	ヒ	キ	タ	シ	1
4		B8204-012-000	DRAWER SUPPORT	ヒ	キ	タ	シ	2
5		SK-3311600-SE	WOOD SCREW D=3.1 L=16	モ	ク	ネ	シ	6
6		118-49502	DRAWER	ヒ	キ	タ	シ	1
7		SK-3514000-SC	WOOD SCREW D=5.1 L=40	マ	ル	モ	ク	4
8		B8101-552-0B0	Z SHAPED STAND ASM.	Z	キ	ヤ	ク	1
9		D7114-555-BA0	CONNECTING ROD ASM.	レ	ン	ケ	ツ	1
10		B3420-245-0A0	KNEE LIFTER ASM.	ヒ	キ	ア	ケ	1
11		B3423-245-000	KNEE PRESS ROD HOLDER	ヒ	キ	ア	テ	(2)
12		B3434-141-H00	BRACKET	ト	メ	タ	ル	(1)
13		B3425-141-H00	MOUNTING BRACKET SET SCREW	ト	メ	ネ	シ	(3)
14		B3424-245-000	KNEE LIFTER PLATE ARM	マ	カ	リ	ウ	(1)
15		B3424-141-H00	MOUNTING BRACKET	マ	カ	リ	ウ	(1)
16		B3420-245-000	MAIN SHAFT	シ	ユ	シ	ク	(1)
17		SS-9182010-SN	SCREW 9/32-20 L=20	ロ	ツ	カ	ク	(2)
18		B3425-245-000	SPRING	ヒ	キ	ア	ケ	(1)
19		B3422-245-000	KNEE LIFTER PLATE ROD	ヒ	キ	ア	テ	(1)
20		B3433-141-H0A	KNEE PRESS LOAD BEARING BRACKET	ヒ	キ	ア	テ	(1)
21		SK-1483200-SE	WOOD SCREW D=4.8 L=32	サ	ラ	モ	ク	4
22		B3431-552-000-A	KNEE PRESS PLATE COVER	ヒ	キ	ア	テ	1
23		110-24403	RUBBER	ヒ	キ	ア	テ	1
24		110-23702	KNEE PRESS PLATE	ヒ	キ	ア	テ	1
25		110-23801	KNEE PRESS PLATE HOLDER	ヒ	キ	ア	テ	1
26		SS-9151540-SR	SCREW 15/64-28 L=15	ロ	ツ	カ	ク	1
27		B3421-245-0A0	CHAIN ASM.	ヒ	キ	ア	ケ	1
28		B3421-245-000	CHAIN	ヒ	キ	ア	ケ	(1)
29		B8133-019-000	S SHAPED HOOK	シ	カ	タ	カ	(2)

From the library of: Diamond Needle Corp

12. BOBBIN WINDER & BELT COVER COMPONENTS

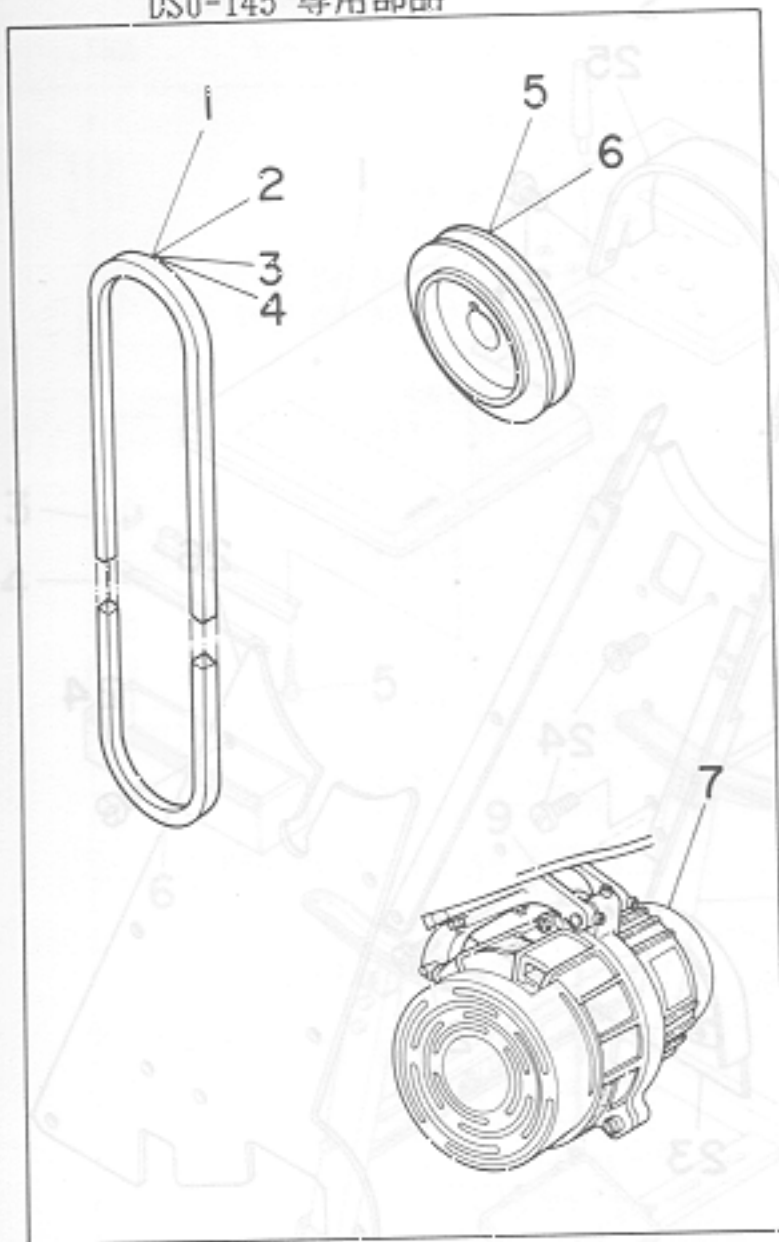
糸巻・ベルトカバー関係



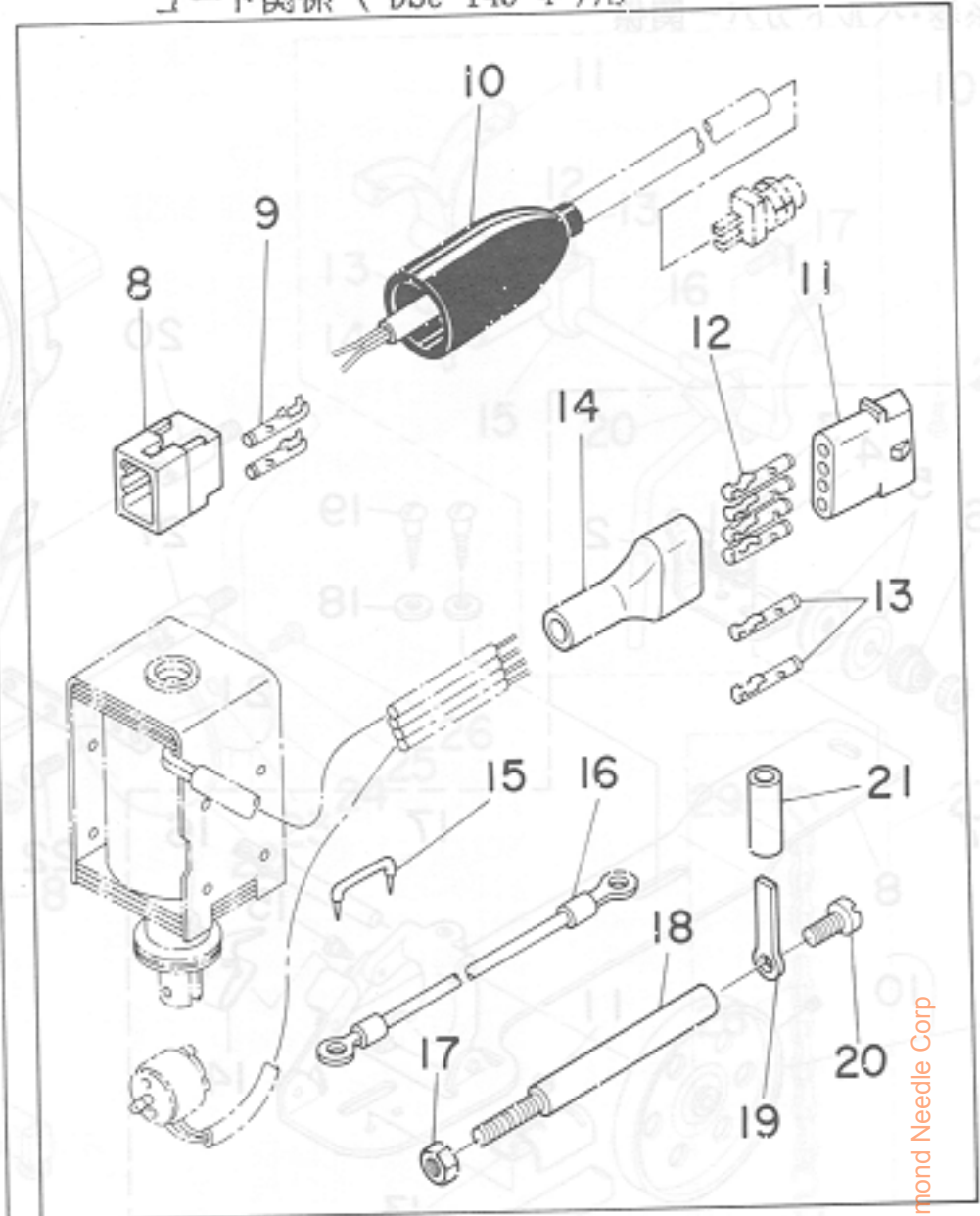
REF. NO.	NOTE	PART NO.	DESCRIPTION	ヒ	ソ	メ	イ	AMT.
1		B3201-012-0A0	BOBBIN WINDER ASM.					1
2		B3223-012-0A0	THREAD TENSION BRACKET ASM.					(1)
3		SS-7110840-SP	SCREW 11/64-40 L=7.8					(1)
4		WP-0501016-SC	WASHER 5X10.5X1					(1)
5		B3126-012-000	TENSION DISC					(2)
6		B3129-012-B00	TENSION SPRING B					(1)
7		B3125-012-000	THREAD TENSION STUD NUT					(1)
8		B3204-012-0A0	BOBBIN WINDER BASE ASM.					(1)
9		B3214-012-0A0	BOBBIN WINDER WHEEL ASM.					(1)
10		SS-8110510-SP	SCREW 11/64-40 L=5					(1)
11		SS-7110410-SP	SCREW 11/64-40 L=4					(1)
12		B3228-012-000	RUBBER BRAKE					(1)
13		B3229-012-000	BRAKE CLAMP					(1)
14		B3217-012-000	STOP LATCH					(1)
15		SD-0490261-SP	HINGE SCREW D=4.9 H=2.6					(1)
16		SS-7081310-SP	SCREW 1/8-44 L=12.5					(1)
17		B3212-012-000	SPINDLE					(1)
18		WP-0501016-SC	WASHER 5X10.5X1					2
19		SK-3482500-SC	WOOD SCREW D=4.8 L=25					2
20		B9106-145-000	BELT COVER SUPPORT STUD, A					1
21		B9108-145-000	BELT COVER SUPPORT PLATE					1
22		SS-7151210-SP	SCREW 15/64-28 L=12					2
23		B9102-145-0A0	BELT COVER ASM.					1
24		SS-6110480-SP	SCREW 11/64-40 L=4.3					12
25		B9101-145-000	TOP COVER					1
26		B9104-145-0A0	BELT COVER PLATE ASM. A					1
27		B9107-145-000	BELT COVER SUPPORT STUD, B					1

From the library of: Diamond Needle Corp

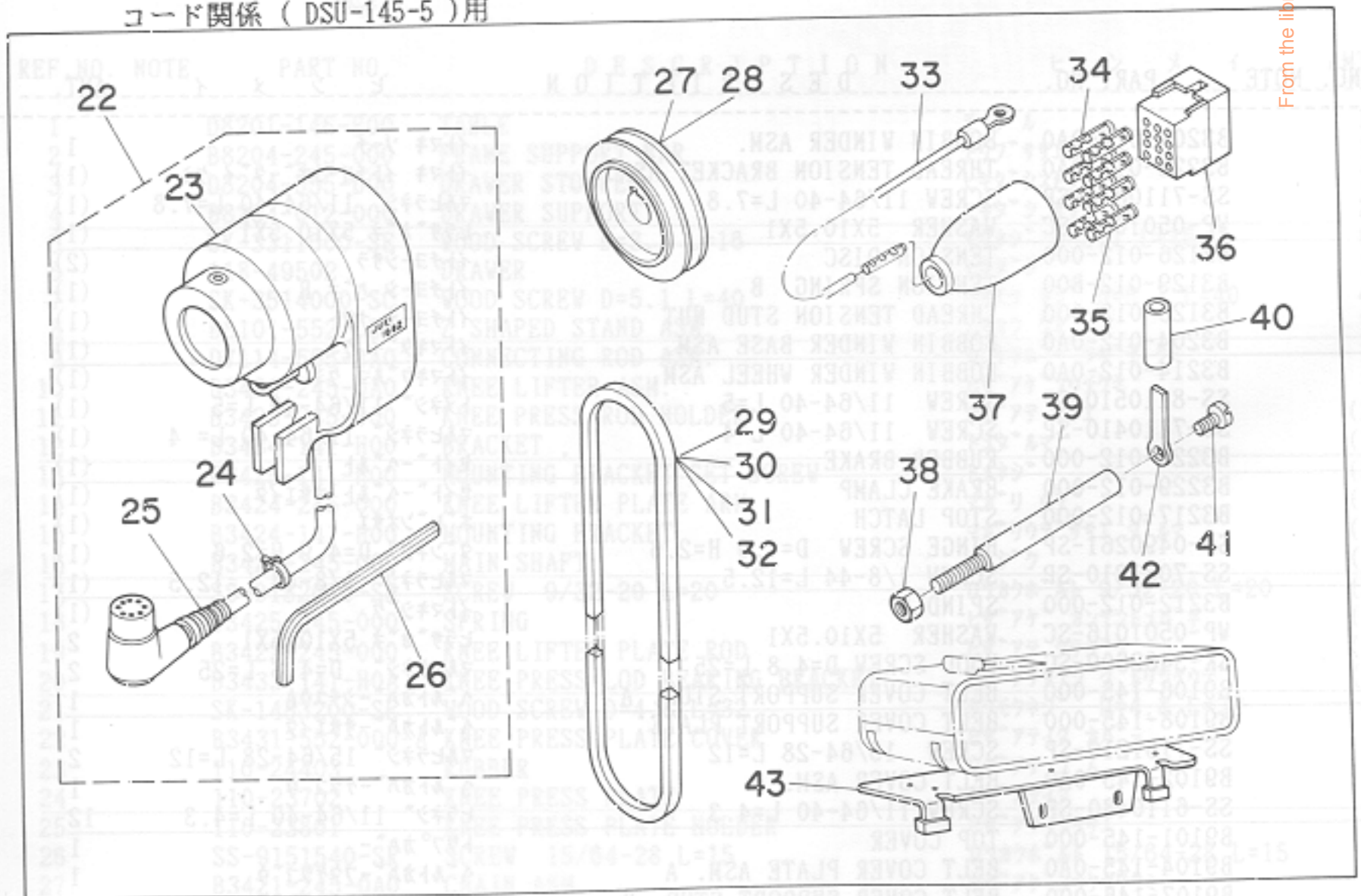
13. EXCLUSIVE PARTS FOR DSU-145
DSU-145 専用部品



14. CORD COMPONENTS (FOR DSU-145-4)
コード関係 (DSU-145-4)用



15. CORD COMPONENTS (FOR DSU-145-5)
コード関係 (DSU-145-5)用



From the library of: Diamond Needle Corp

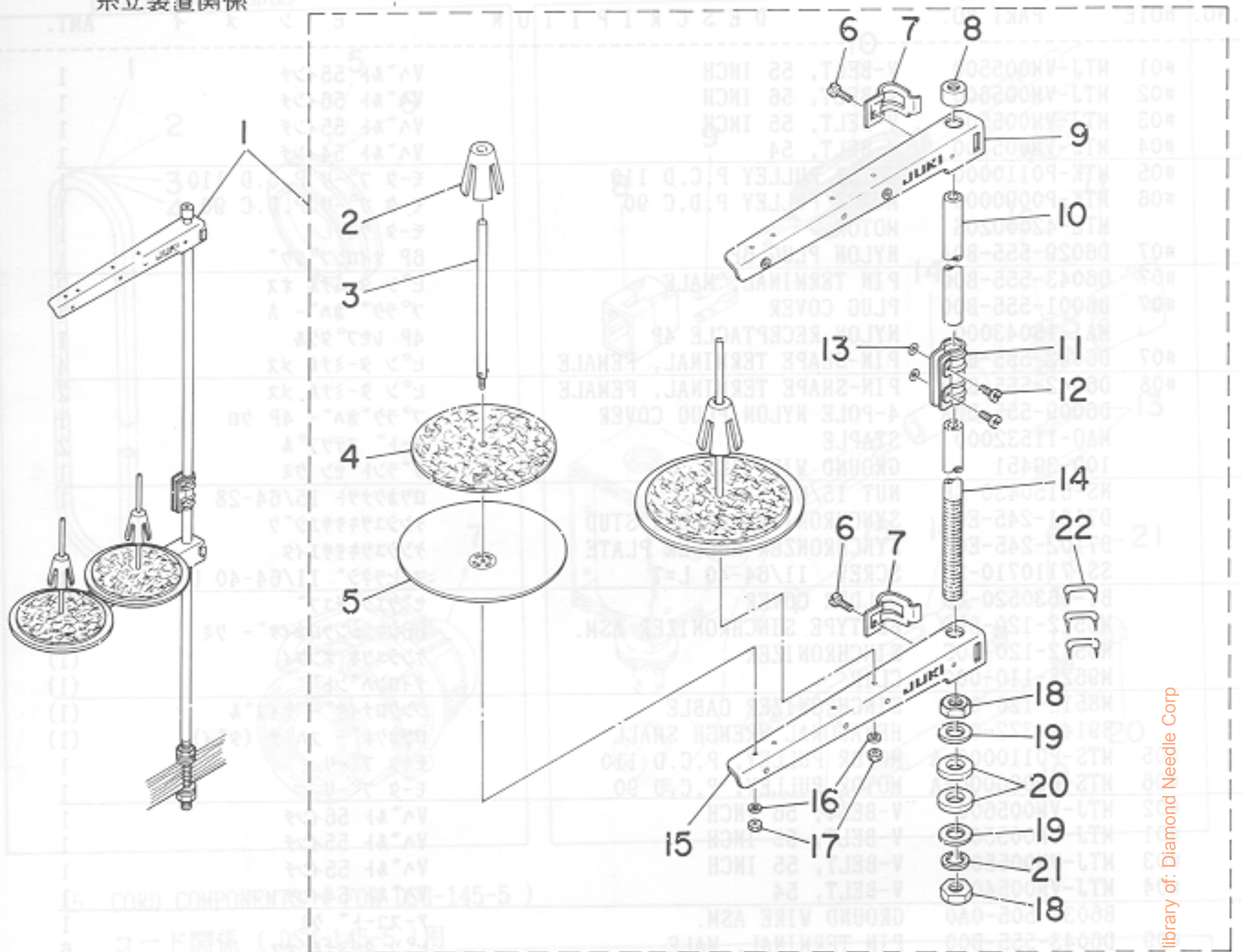
REF.NO.	NOTE	PART NO.	DESCRIPTION	ヒ	ン	メ	イ	AMT.
1	#01	MTJ-VM005500	V-BELT, 55 INCH	V	ベルト	55	インチ	1
2	#02	MTJ-VM005600	V-BELT, 56 INCH	V	ベルト	56	インチ	1
3	#03	MTJ-VM005500	V-BELT, 55 INCH	V	ベルト	55	インチ	1
4	#04	MTJ-VM005400	V-BELT, 54	V	ベルト	54	インチ	1
5	#05	MTK-P0110000	MOTOR PULLEY P.C.D 110	モ	タ	プ	ーリ P.C.D 110	1
6	#06	MTK-P0090000	MOTOR PULLEY P.D.C 90	モ	タ	プ	ーリ P.D.C 90	1
7		MTL-4200020S	MOTOR	モ	タ	ク	ミ	1
8	#07	D6029-555-B0A	NYLON PLUG 6P	6	P	ナイ	ロンプラグ	1
9	#07	D6043-555-B00	PIN TERMINAL, MALE	ピ	ン	ター	ミナル オス	2
10	#07	D6001-555-B00	PLUG COVER	プ	ラグ	カ	ハ	1
11		MAI-15043000	NYLON RECEPTACLE 4P	4	P	レ	セ	1
12	#07	D6042-555-B00	PIN-SHAPE TERMINAL, FEMALE	ピ	ン	ター	ミナル メス	4
13	#08	D6042-555-B00	PIN-SHAPE TERMINAL, FEMALE	ピ	ン	ター	ミナル メス	2
14		D6009-555-DOA	4-POLE NYLON PLUG COVER	プ	ラグ	カ	ハ	1
15		MA0-11532000	STAPLE	コ	ート	ス	テ	2
16		100-39451	GROUND WIRE ASM.	グ	ラ	ント	セン	1
17		NS-6150430-SP	NUT 15/64-28	ロ	ツ	カ	ク	1
18		D7101-245-E00	SYNCHRONIZER HOLDER STUD	ケン	シ	ユ	ク	1
19		D7102-245-E00	SYNCHRONIZER HOLDER PLATE	ケン	シ	ユ	ク	1
20		SS-7110710-SP	SCREW 11/64-40 L=7	マ	ル	ヒ	ラ	1
21		BT-0630520-Z0	HOLDER COVER	セ	ツ	イン	チュ	1
22		M8512-120-BB0	BB-TYPE SYNCHRONIZER ASM.	BB	シ	ク	ロ	1
23		M8512-120-B0S	SYNCHRONIZER	ケン	シ	ユ	ク	(1)
24		M9628-110-000	CLIP	ナイ	ロン	ハ	ント	(1)
25		M8512-120-00S	SYNCHRONIZER CABLE	シ	ン	ク	ロ	(1)
26		B9141-372-000	HEXAGONAL WRENCH SMALL	ロ	ツ	カ	ク	(1)
27	#05	MTS-P0110000-A	MOTOR PULLEY, P.C.D 110	モ	タ	プ	ーリ	1
28	#06	MTS-P0090000-A	MOTOR PULLEY, P.C.D 90	モ	タ	プ	ーリ	1
29	#02	MTJ-VM005600	V-BELT, 56 INCH	V	ベルト	56	インチ	1
30	#01	MTJ-VM005500	V-BELT, 55 INCH	V	ベルト	55	インチ	1
31	#03	MTJ-VM005500	V-BELT, 55 INCH	V	ベルト	55	インチ	1
32	#04	MTJ-VM005400	V-BELT, 54	V	ベルト	54	インチ	1
33		B6037-505-OA0	GROUND WIRE ASM.	ア	ー	ス	コ	1
34	#09	D6043-555-B00	PIN TERMINAL, MALE	ピ	ン	ター	ミナル オス	6
35	#10	D6043-555-B00	PIN TERMINAL, MALE	ピ	ン	ター	ミナル オス	2
36		M9640-110-000	12-POLE PLUG	ナイ	ロン	プ	ラグ	1
37		M9637-110-000	12-POLE PLUG COVER	プ	ラグ	カ	ハ	1
38		NS-6150430-SP	NUT 15/64-28	ロ	ツ	カ	ク	1
39		D7101-245-E00	SYNCHRONIZER HOLDER STUD	ケン	シ	ユ	ク	1
40		BT-0630520-Z0	HOLDER COVER	セ	ツ	イン	チュ	1
41		SS-7110710-SP	SCREW 11/64-40 L=7	マ	ル	ヒ	ラ	1
42		D7102-245-E00	SYNCHRONIZER HOLDER PLATE	ケン	シ	ユ	ク	1
43		D9115-245-EA0	CPU BOX HOLDER ASM.	CPU	ト	リ	ツ	1

From the library of: Diamond Needle Corp

- Note (注記) #01.....For Single-phase motor (50Hz) 単相モータ用 (50Hz)
- #02.....For Single-phase motor (60Hz) 単相モータ用 (60Hz)
- #03.....For 3-phase motor (50Hz) 3相モータ用 (50Hz)
- #04.....For 3-phase motor (60Hz) 3相モータ用 (60Hz)
- #05.....For 50Hz 50Hz用
- #06.....For 60Hz 60Hz用
- #07.....For DSU-145-4-1B DSU-145-4-1B用
- #08.....For DSU-145-4-1 DSU-145-4-1用
- #09.....For DSU-145-5-2B DSU-145-5-2B用
- #10.....For DSU-145-5-2 DSU-145-5-2用

16. THREAD STAND COMPONENTS

糸立装置関係



From the library of: Diamond Needle Corp

REF.NO.	NOTE	PART NO.	DESCRIPTION	ヒンメイ	AMT.
1		111-81559	THREAD STAND ASM.	イトタテ ソウチ クミ	1
2		111-81908	SPOOL RETAINER	イトマキ フレトメ	(2)
3		B3320-704-L00-A	SPOOL PIN	イトマキウケホウ	(2)
4		B3311-012-000	SPOOL REST CUSHION	イトマキウケサ	(2)
5		111-81807	SPOOL REST	イトマキウケサラ	(2)
6		SM-8061610-SC	SCREW M6 L=16	ヒラコネジ M6 L=15	(2)
7		B3318-704-L00-A	THREAD GUIDE ARM JOINT	イトタテウデ シメカナク	(2)
8		B3311-704-000	SPOOL REST ROD RUBBER CAP	イトタテホ ホココゴム	(1)
9		111-81757	THREAD GUIDE ASM.	イトタテウデ B クミ	(1)
10		111-81809	SPOOL REST ROD, UPPER	イトタテホ ウ ウエ	(1)
11		B3305-704-000-A	SPOOL REST ROD JOINT	イトタテホ ツキテ	(1)
12		SM-4051405-SE	SCREW M5X0.8 L=14	ナメコネジ M5X0.8 L=14	(2)
13		NM-6050001-SE	NUT M5X0.8	ロツカクナツト M5X0.8 1ｼ	(2)
14		111-81500	SPOOL REST ROD, LOWER	イトタテホ ウ シタ	(1)
15		111-81708	SPOOL REST ARM	イトタテウデ B	(1)
16		WS-0510002-KN	SPRING WASHER 5.1X8.5X1.3	ハネサカネ 5.1X8.5X1.3	(2)
17		NM-6050001-SE	NUT M5X0.8	ロツカクナツト M5X0.8 1ｼ	(2)
18		B3317-704-000	NUT C15	イトタテホ トメナツト	(2)
19		WP-1702600-S0	WASHER 17X30X2.6	ヒラサカネ 17X30X2.6	(2)
20		D3310-555-D00	RUBBER WASHER	イトタテホ ホシコゴム	(2)
21		WS-1643202-KR	SPRING WASHER	ハネサカネ 16.4X26.6X3.2	(1)
22		MAO-11532000	STAPLE	コート ステツブ	(3)

NUMERICAL INDEX OF PARTS

索引

Part No. 品番	Page 頁	Ref. No.	Part No. 品番	Page 頁	Ref. No.	Part No. 品番	Page 頁	Ref. No.	Part No. 品番	Page 頁	Ref. No.
BP-3000000-00	16	48	B1424-158-000	18	13	B1853-512-00C-A	12	18	B3228-012-000	22	12
BT-0400251-EC	20	36	B1501-141-H00	6	18	B1901-141-HA0	4	29	B3229-012-000	22	13
BT-0500300-EA	20	14	B1509-141-H00	6	5	B1901-141-H00	4	30	B3305-704-000-A	25	11
BT-0500300-EA	20	15	B1510-141-H00	6	7	B1903-141-H00	4	34	B3311-012-000	25	4
BT-0500300-EA	20	26	B1510-155-000	6	19	B1904-141-H00	4	31	B3311-704-000	25	8
BT-0500300-EA	20	31	B1511-555-000	6	6	B2733-761-000	16	49	B3317-704-000	25	18
BT-0500300-EA	20	33	B1512-141-H00	10	30	B3001-141-HA0	4	16	B3318-704-L00-A	25	7
BT-0630520-Z0	24	21	B1513-141-H00	10	31	B3002-141-H00	4	19	B3320-704-L00-A	25	3
BT-0630520-Z0	24	40	B1515-141-H00	6	15	B3003-141-H00-A	8	47	B3414-245-000	10	42
B1105-145-000	2	1	B1525-145-00A	6	28	B3005-141-H00	6	2	B3415-145-000	10	44
B1114-280-000	16	42	B1526-145-00A	8	24	B3006-141-H00-A	6	8	B3416-141-H00-A	10	37
B1116-246-000	2	70	B1526-145-000	8	23	B3007-141-H00	8	49	B3420-245-0A0	21	10
B1117-246-000	2	68	B1601-145-000	12	33	B3008-141-H00	8	52	B3420-245-000	21	16
B1118-141-H00-A	2	2	B1603-145-000	12	25	B3009-141-H0A	8	50	B3421-245-0A0	21	27
B1121-141-HA0-A	2	33	B1605-145-000	12	29	B3010-141-H00	8	51	B3421-245-000	21	28
B1123-141-H00	2	27	B1606-145-000	16	33	B3011-141-H0A	8	44	B3422-245-000	21	19
B1128-246-000	2	64	B1613-145-00A	16	59	B3011-141-H00	8	46	B3423-245-000	21	11
B1128-522-000	2	37	B1613-145-000	16	56	B3012-141-H00-A	8	10	B3424-141-H00	21	15
B1129-141-H00	2	42	B1614-145-000	18	19	B3013-141-H0A	8	12	B3424-245-000	21	14
B1130-051-000	2	49	B1618-226-000	18	17	B3014-141-H00-A	8	11	B3425-141-H00	21	13
B1147-141-H00	18	8	B1619-226-000	18	16	B3015-141-H00	6	4	B3425-245-000	21	18
B1148-141-H00	18	7	B1620-145-000	18	2	B3015-141-H00	6	23	B3431-552-000-A	21	22
B1150-145-0A0	20	1	B1621-141-H00-A	18	23	B3015-141-H00	8	20	B3433-141-H0A	21	20
B1150-145-000	20	2	B1622-141-H00	18	3	B3016-141-H00	8	9	B3434-141-H00	21	12
B1156-115-000	2	26	B1623-145-0A0	18	11	B3017-141-H00-A	8	22	B3503-201-000	20	10
B1171-145-000	2	57	B1624-555-000	18	22	B3018-141-H00	8	18	B3504-201-000	20	9
B1172-245-000	12	47	B1627-226-0B0	18	24	B3019-141-H00	8	19	B3505-145-000	20	3
B1173-145-000	2	60	B1630-145-0A0	14	48	B3020-141-H00	6	12	B3506-245-000	20	22
B1174-245-000	2	58	B1631-245-000	12	14	B3021-141-H00	8	15	B3511-246-0A0	20	38
B1178-145-0A0	2	54	B1631-245-000	14	49	B3022-141-H00-A	8	17	B3512-246-000	20	39
B1179-145-000	2	55	B1632-145-00C	12	15	B3023-141-HA0-A	8	34	B3515-201-000	20	13
B1180-245-000	2	76	B1632-145-00G	14	50	B3023-141-H00-A	8	35	B3517-000-000	2	77
B1181-245-000	2	74	B1633-245-000	16	28	B3024-141-H00	8	36	B3520-245-000	20	32
B1182-245-000	2	75	B1634-141-H00-A	18	10	B3025-141-H00-A	8	31	B3520-586-000	20	4
B1183-245-00A	2	65	B1634-145-000	12	44	B3026-141-H00	8	38	B3523-245-000	20	27
B1183-245-00B	2	66	B1635-145-000	12	40	B3027-141-H00	8	26	B3524-245-000	20	24
B1202-115-000	4	23	B1636-141-H00	18	5	B3028-141-H00	8	42	B3525-245-000	20	35
B1203-141-H00	4	13	B1636-145-000	12	45	B3029-145-000	8	39	B3527-012-000	20	12
B1204-115-000	4	2	B1637-141-H00	18	4	B3030-145-000	6	50	B3527-245-0A0	20	34
B1210-141-H00	4	32	B1637-145-000	12	46	B3031-141-H00	6	10	B3534-012-000	20	7
B1211-141-H00	4	6	B1638-141-H00	18	9	B3032-141-H00	6	9	B3534-155-000	20	21
B1211-226-000	4	10	B1638-245-000	16	36	B3033-141-H00	8	4	B3537-201-000	18	32
B1212-012-000	4	9	B1639-145-000	16	27	B3034-141-H00	8	3	B3537-201-000	20	37
B1213-012-000	4	8	B1640-145-000	16	10	B3035-141-H00	8	8	B3538-112-000	10	23
B1214-038-000	20	18	B1641-245-000	16	25	B3036-141-H00	8	1	B6037-505-0A0	24	33
B1218-012-000	4	20	B1642-245-000	16	26	B3037-141-H00-A	8	5	B8101-552-0B0	21	8
B1227-145-000	4	51	B1643-145-000	12	38	B3115-552-000	2	19	B8133-019-000	21	29
B1301-145-000	6	48	B1644-245-000	16	34	B3116-125-000	2	24	B8204-012-000	21	4
B1302-201-000	6	49	B1645-245-000	16	30	B3118-552-F00	2	13	B8204-245-000	21	2
B1303-141-H00	6	46	B1646-201-000	18	28	B3120-125-000	2	23	B9101-145-000	22	25
B1305-012-0A0	6	38	B1646-245-000	12	24	B3125-012-000	22	7	B9102-145-0A0	22	23
B1306-155-0A0	6	36	B1647-145-000	12	41	B3126-012-000	2	15	B9104-145-0A0	22	26
B1306-155-0B0	6	35	B1647-226-000	18	26	B3126-012-000	2	20	B9106-145-000	22	20
B1307-155-0A0	6	41	B1648-122-000	18	29	B3126-012-000	22	5	B9107-145-000	22	27
B1307-155-0D0	6	40	B1651-245-000	12	42	B3127-127-000	2	12	B9108-145-000	22	21
B1308-145-000	6	33	B1652-245-000	16	31	B3128-012-000	2	18	B9117-201-000	12	53
B1308-155-0A0	6	43	B1660-145-000	12	43	B3129-012-B00	22	6	B9141-372-000	24	26
B1310-012-000	6	31	B1702-012-000	4	14	B3129-053-000	2	22			
B1311-012-000	6	32	B1702-012-000	4	18	B3132-552-000	2	21	CQ-2000000-00	4	5
B1312-012-000	6	34	B1801-145-000	12	39	B3134-141-H00	10	34	CQ-2000000-00	4	22
B1401-145-000	4	44	B1802-245-000	12	36	B3201-012-0A0	22	1	CQ-2020000-00	6	45
B1402-115-000	4	42	B1803-145-000	12	32	B3204-012-0A0	22	8	CQ-2020000-00	20	11
B1405-012-000	4	41	B1808-552-000	12	51	B3212-012-000	22	17	CS-0510713-SC	10	41
B1408-141-H00	4	33	B1809-245-0A0	12	49	B3214-012-0A0	22	9	CS-1471012-SH	8	28
B1411-552-0A0	4	35	B1837-201-SA0	12	56	B3214-047-000	2	8	CS-147121A-SH	4	11
B1414-232-000	4	38	B1839-245-00B	12	31	B3216-047-000	2	10			
B1421-141-H00	6	29	B1850-512-000	20	45	B3217-012-000	22	14	D1105-145-E00	2	32
			B1851-512-000	20	42	B3223-012-0A0	22	2	D1126-560-E00	2	39

From the library of: Diamond Needle Corp

NUMERICAL INDEX OF PARTS

索引

Part No. 品番	Page 頁	Ref. No.	Part No. 品番	Page 頁	Ref. No.	Part No. 品番	Page 頁	Ref. No.	Part No. 品番	Page 頁	Ref. No.
D1130-141-E00	6	26	D2432-245-E00	14	18	MDP-170B2100	4	47	SK-3482500-SC	22	19
D1171-145-E00	2	43	D2432-245-E00	14	53	MTJ-VM005400	24	4	SK-3514000-SC	21	7
D1173-145-E00	2	29	D2433-245-E00	12	60	MTJ-VM005400	24	32	SM-1030601-SA	10	9
D1201-141-E00	4	1	D2434-245-E00	14	3	MTJ-VM005500	24	1	SM-4030601-SB	10	1
D1206-141-E00	4	27	D2434-245-E00	14	19	MTJ-VM005500	24	3	SM-4051405-SE	25	12
D1227-145-E00	4	50	D2434-245-E00	14	54	MTJ-VM005500	24	30	SM-6081610-SC	25	6
D1403-141-E00	4	43	D2435-245-E00	2	51	MTJ-VM005500	24	31	SM-6081542-CP	2	63
D1418-141-E00	4	46	D2436-141-E00	12	20	MTJ-VM005600	24	2	SM-8040602-TP	14	2
D1507-141-E00	6	20	D2436-245-E00	2	53	MTJ-VM005600	24	29	SQ-1110401-MZ	14	51
D1512-141-E00	10	26	D2441-141-E00	12	19	MTK-P0090000	24	6	SQ-1110401-MZ	20	8
D1512-141-E00	10	45	D2464-555-B00	16	16	MTK-P0110000	24	5	SQ-1150451-MZ	20	40
D1525-141-E00	6	27	D3111-141-EA0	2	14	HTL-4200020S	24	7	SS-2090710-SP	2	30
D1613-145-E0A	16	58	D3111-141-E00	2	17	HTS-P0090000-A	24	28	SS-2090710-SP	2	50
D1613-145-E00	16	32	D3140-141-E00	2	25	HTS-P0110000-A	24	27	SS-2090710-SP	2	56
D1621-141-E00	16	53	D3142-141-E0A	2	11	M8512-120-BB0	24	22	SS-2090710-SP	2	59
D1624-141-E00	16	44	D3149-141-E00	10	13	M8512-120-B0S	24	23	SS-2090810-SP	12	59
D1630-145-EA0	12	13	D3151-141-E00	10	21	M8512-120-00S	24	25	SS-2110915-SP	2	31
D1680-141-E00	16	11	D3152-141-E00	10	20	M9628-110-000	24	24	SS-2110930-SP	20	41
D1681-141-E00	16	13	D3153-141-E00	10	6	M9637-110-000	24	37	SS-5060310-SP	2	80
D1682-141-E00	16	37	D3154-141-E00	10	8	M9640-110-000	24	36	SS-5090610-SP	2	40
D1683-141-E00	16	50	D3155-141-E00	10	11				SS-5110710-SP	12	23
D1684-141-E00-A	16	21	D3156-141-E00	10	5	NM-6050001-SE	25	13	SS-6060210-SP	12	48
D1685-141-E00	16	39	D3157-141-E00	10	3	NM-6050001-SE	25	17	SS-6081210-SP	12	57
D1686-141-E00	16	51	D3158-141-E00	10	25	NS-6090310-SP	20	43	SS-6090670-TP	4	36
D1687-141-E00	16	23	D3159-141-E00	10	17	NS-6150310-SP	6	3	SS-6090810-SP	8	21
D1830-560-EA0	12	52	D3160-141-E00	10	24	NS-6150430-SP	16	57	SS-6110480-SP	22	24
D1837-141-EA0	12	55	D3161-141-EA0	2	5	NS-6150430-SP	24	17	SS-6110610-TP	6	25
D1838-141-E0A	12	54	D3161-555-B00	2	7	NS-6150430-SP	24	38	SS-6111610-SP	2	48
D2120-555-C00	14	45	D3162-560-E00	2	6	NS-6160520-SP	8	32	SS-6121050-SP	18	12
D2401-245-E00	12	16	D3168-555-H0B	2	9	NS-6620310-SP	10	38	SS-6121210-SP	8	30
D2402-245-E00	12	11	D3310-555-D00	25	20	NS-6660430-SP	6	22	SS-6121210-SP	18	25
D2403-245-E00	14	7	D3410-141-E00-A	10	39	NS-6660430-SP	8	14	SS-6151220-SP	18	31
D2404-245-E00	14	11	D3501-245-E00	14	6	NS-6680320-SP	8	2	SS-6151440-SP	8	48
D2405-245-E00	12	35	D3502-245-E00	20	19	NS-6680410-SP	18	18	SS-6661110-SP	18	1
D2405-245-E00	14	13	D3512-245-EA0	20	17				SS-7060310-SP	12	10
D2406-245-E00	14	14	D6001-555-B00	24	10	PS-0300132-KH	6	13	SS-7060610-SP	2	73
D2407-245-E00	14	10	D6009-555-D0A	24	14	PS-0300132-KH	10	28	SS-7080510-TP	4	45
D2408-245-E00	14	5	D6029-555-B0A	24	8	PS-0300201-KP	6	14	SS-7080520-SP	16	29
D2409-245-E00	14	24	D6042-555-B00	24	12				SS-7081310-SP	22	16
D2410-245-E00	14	26	D6042-555-B00	24	13	RE-0250000-K0	10	4	SS-7090610-SP	8	25
D2411-245-E00	14	17	D6043-555-B00	24	9	RE-0250000-K0	10	10	SS-7090610-SP	14	28
D2412-245-E00	12	21	D6043-555-B00	24	34	RE-0300000-K0	16	35	SS-7090620-TP	2	41
D2413-141-E00	14	21	D6043-555-B00	24	35	RE-0400000-K0	8	37	SS-7090710-SP	16	38
D2413-141-E00	14	33	D7101-245-E00	24	18	RE-0400000-K0	16	15	SS-7090910-SP	20	44
D2413-245-E00	12	22	D7101-245-E00	24	39	RE-0600000-K0	16	20	SS-7091110-SP	6	17
D2414-141-E00	14	52	D7102-245-E00	24	19	RE-0600000-K0	16	24	SS-7091110-SP	18	30
D2414-245-E00	14	36	D7102-245-E00	24	42	RE-0700000-K0	18	14	SS-7091410-SP	12	1
D2415-245-E00	14	41	D7114-555-BA0	21	9	RO-0611801-00	2	61	SS-7110410-SP	22	11
D2416-245-E00	14	23	D8201-145-E00	21	1	RO-0742401-00	18	6	SS-7110510-SP	2	28
D2417-245-E00	14	22	D8204-555-D00	21	3				SS-7110540-SP	10	40
D2418-245-E00	14	37	D9115-245-EA0	24	43	SD-0490261-SP	22	15	SS-7110540-SP	12	17
D2419-245-E00	12	7	D9117-141-E00	12	61	SD-0550271-TP	10	12	SS-7110710-SP	2	3
D2420-145-E00	12	4				SD-0550271-TP	10	16	SS-7110710-SP	10	22
D2421-245-E00	14	30	EA-9570B02-00	16	8	SD-0550271-TP	10	18	SS-7110710-SP	14	32
D2422-245-E0A	12	58	E9802-201-000	12	50	SD-0600271-SP	10	32	SS-7110710-SP	14	40
D2422-245-E00	12	12				SD-0600321-SP	10	33	SS-7110710-SP	14	46
D2423-245-E00	14	20	GES-12153000	14	47	SD-0630301-SP	10	15	SS-7110710-SP	16	1
D2423-245-E00	14	34	GES-12153000	20	28	SD-0640321-SP	10	19	SS-7110710-SP	16	14
D2424-145-E00	2	44	GES-12153000	20	30	SD-0640321-SP	12	6	SS-7110710-SP	20	6
D2425-245-E00	2	45	GES-12155000	2	4	SD-0720331-SP	16	47	SS-7110710-SP	20	23
D2426-245-E00	2	46				SD-0720331-SP	16	52	SS-7110710-SP	24	20
D2427-145-E00	14	27	HW-5001400-00	16	9	SD-0790351-SP	10	36	SS-7110710-SP	24	41
D2428-141-E00	14	55				SD-0800352-SP	2	69	SS-7110840-SP	6	16
D2428-245-E00	14	43	HAI-15043000	24	11	SD-0850751-SP	6	1	SS-7110840-SP	22	3
D2429-145-E00	2	52	HAO-11532000	24	15	SD-0950802-SH	18	15	SS-7110910-SP	8	13
D2430-245-EA0	14	31	HAO-11532000	25	22	SD-0991551-SP	10	35	SS-7110910-SP	10	7
D2431-245-E00	12	5	MAT-81126T00	16	12	SK-1483200-SE	21	21	SS-7110910-SP	14	35
D2432-245-E00	14	9	MC-3720013-00	4	48	SK-3311600-SE	21	5	SS-7110910-SP	14	42

From the library of: Diamond Needle Corp

NUMERICAL INDEX OF PARTS

索引

Part No. 品番	Page 頁	Ref. No.	Part No. 品番	Page 頁	Ref. No.	Part No. 品番	Page 頁	Ref. No.	Part No. 品番	Page 頁	Ref. No.
SS-7111120-SP	8	6	SS-9111010-SP	20	20						
SS-7111310-SP	20	25	SS-9151540-SK	21	26						
SS-7111410-SP	6	11	SS-9181520-CP	6	30						
SS-7111410-SP	12	9	SS-9182010-SN	21	17						
SS-7112420-SP	2	34	SS-9660720-SP	18	21						
SS-7112420-SP	20	5	SS-9660910-SP	18	20						
SS-7120640-SP	10	27									
SS-7120910-TP	8	16	TA-0300503-RO	4	4						
SS-7121410-SP	16	46	TA-0300503-RO	4	24						
SS-7151210-SP	16	17	TA-0350604-RO	2	78						
SS-7151210-SP	16	55	TA-0750704-RO	2	79						
SS-7151210-SP	22	22	TA-1120804-RO	2	72						
SS-7620750-SP	16	41	TA-1250406-RO	2	47						
SS-7620750-SP	16	54	TA-1250406-RO	2	67						
SS-7680870-SP	2	62	TA-2100904-RO	2	71						
SS-7681750-TP	4	28									
SS-8090410-SP	12	8	WP-0320501-SC	10	2						
SS-8090670-SP	2	16	WP-0371026-SD	12	3						
SS-8110310-SP	4	39	WP-0371026-SD	14	29						
SS-8110310-SP	6	21	WP-0501016-SC	22	4						
SS-8110410-TP	2	35	WP-0501016-SC	22	18						
SS-8110410-TP	2	36	WP-0501016-SD	14	38						
SS-8110410-TP	12	27	WP-0501016-SD	16	2						
SS-8110510-SP	22	10	WP-0501016-SD	16	6						
SS-8110750-SP	10	29	WP-0621016-SD	10	43						
SS-8150310-SP	4	40	WP-0621016-SD	16	19						
SS-8150510-TP	8	43	WP-0650876-SD	8	33						
SS-8150510-TP	8	45	WP-1702600-SO	25	19						
SS-8150510-TP	16	45	WS-0411002-KN	12	2						
SS-8150710-SP	2	38	WS-0510002-KN	25	16						
SS-8150710-SP	4	7	WS-0631510-KP	16	18						
SS-8150710-SP	12	28	WS-1643202-KR	25	21						
SS-8150710-SP	18	27	WT-0530002-KS	14	39						
SS-8150710-SP	20	16									
SS-8150750-SP	8	27	100-39451	24	16						
SS-8150750-SP	8	41	101-19006	16	4						
SS-8150830-SP	12	30	101-19204	16	5						
SS-8151150-SP	4	21	101-19303	16	3						
SS-8151230-SP	14	1	101-19402	16	22						
SS-8151230-SP	14	4	101-19907	16	43						
SS-8151230-SP	14	15	101-20004	10	14						
SS-8151230-SP	14	16	101-20004	16	40						
SS-8151230-SP	14	25	101-26324	20	46						
SS-8151550-SP	4	3	101-26803	20	29						
SS-8151550-SP	4	15	110-23702	21	24						
SS-8151550-SP	4	37	110-23801	21	25						
SS-8151550-SP	4	49	110-24403	21	23						
SS-8151550-SP	6	47	111-81500	25	14						
SS-8151550-SP	12	37	111-81559	25	1						
SS-8151780-SP	4	52	111-81609	25	10						
SS-8660530-TP	8	7	111-81708	25	15						
SS-8660530-TP	8	40	111-81757	25	9						
SS-8660530-TP	12	34	111-81807	25	5						
SS-8660530-TP	14	12	111-81906	25	2						
SS-8660610-TP	4	12	118-49502	21	6						
SS-8660610-TP	4	17									
SS-8660610-TP	4	25									
SS-8660610-TP	6	24									
SS-8660610-TP	8	29									
SS-8660612-TP	14	8									
SS-8660810-TP	6	37									
SS-8660810-TP	6	39									
SS-8660810-TP	6	42									
SS-8660810-TP	6	44									
SS-8681950-SP	4	26									
SS-8701042-TP	12	26									
SS-9091010-SP	14	44									
SS-9111010-SP	16	7									

From the library of: Diamond Needle Corp